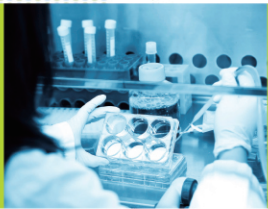
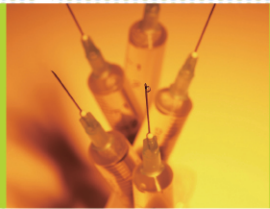
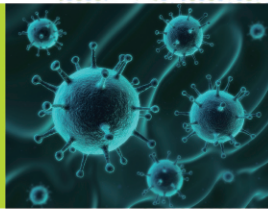


발 간 등 록 번 호

11-1352477-000261-10



2011



HIV/AIDS 신고 현황 연보

Annual Report on the Notified
HIV/AIDS in Korea



질병관리본부
KOREA CENTERS FOR DISEASE CONTROL & PREVENTION

2011 HIV/AIDS 신고 현황 연보

Annual Report on the Notified HIV/AIDS in Korea

발행처 질병관리본부

발행인 전 병 율

발행일 2012년 8월

주소 충청북도 청원군 오송읍 오송생명2로
187번지 오송보건의료행정타운내
질병관리본부 (우 363-951)

전화 (043)719-7331~2

팩스 (043)719-7339



에이즈가 지구촌에 위협적인 존재로 등장한 1981년 첫 보고 이후, 전 세계 1,800만 명의 HIV 감염인이 사망하고 현재 3,400만명의 감염인이 우리와 함께 살고 있습니다. 에이즈는 인류에게 경제·사회 전반에 걸쳐 커다란 영향을 미치는 보건문제일 뿐만 아니라 질병의 차원을 넘어서 경제 발전 저해와 빈곤, 사회적 편견과 차별 등을 야기하는 전 세계적 수준의 문제로 인류가 함께 풀어야 할 중요한 과제입니다.

지난해는 에이즈 환자가 발견된 지 30년이 되는 해로 에이즈 예방을 위한 전 세계의 관심과 참여가 많았습니다. 이에 질병관리본부에서는 작년에 이어 올해, 『2011 HIV/AIDS 신고 현황 연보』를 발간하였습니다. 1985년부터 2011년까지 신고·보고된 8,542명의 자료를 시계열적으로 분석하여 수록하였으며 이해를 돕기 위해 구체적 설명을 추가하였습니다.

질병관리본부는 본 연보의 정확한 통계자료를 기반으로 근거중심의 정책을 계획·추진할 것이며 UNAIDS에서 제시한 「세 가지 약속」 ‘신규감염인 제로, 에이즈 차별 제로, 에이즈 관련 사망 제로’를 위해 최선의 노력을 다하겠습니다.

끝으로 본 연보가 작성될 수 있도록 많은 도움을 주신 의료기관 및 보건기관 관계자분들께 깊은 감사를 드리며 앞으로도 많은 관심과 협조 부탁드립니다.

2012. 8.

질병관리본부장 전 병 울

일 러 두 기

- 이 연보는 최초로 HIV 감염 내국인이 신고·보고된 1985년부터 2011년까지 신고·보고된 HIV 감염 내·외국인 자료를 바탕으로 분석한 결과이며, 제시된 모든 통계는 신고·보고일을 기준으로 작성하였음
- HIV/AIDS 사망신고현황의 사망자 수는 HIV/AIDS로 인한 사망 뿐 아니라 HIV/AIDS로 신고·보고된 감염인의 모든 사망을 의미함
- 지역별 분석은 신고 당시 HIV 감염인의 주소를 기준으로 하였으며 감염인의 현재 거주지 또는 감염 발생지역을 의미하는 것은 아님, 단, 외국인은 신고 당시의 국적별로 6개 대륙으로 구분하였음
- 표에 사용된 부호의 뜻은 아래와 같음
 - () : 열 백분율
 - < > : 행 백분율
- 본 자료 중 1994년-2003년 수치는 감염인 재분류로 인해 2010년 이전에 연보를 통해 공표한 수치와 차이가 있음
- 본 자료는 질병관리본부 홈페이지(www.cdc.go.kr)의 자료실에서 내려받기가 가능하며, 자세한 사항은 질병관리본부 질병예방센터 에이즈·결핵관리과 (Tel. 043-719-7331~2)로 문의하기 바람

목 차

- I. 작성 개요 8
 - 1. 목적 8
 - 2. 근거 8
 - 3. 연혁 8
 - 4. HIV/AIDS 신고 제도 8

- II. HIV/AIDS 주요 발생 현황 11
 - 1. HIV 감염 내국인 11
 - 2. HIV 감염 외국인 15

- III. 통계표 19
 - 표1. HIV 감염 내국인 성별, 연령별 감염경로(1985~2011년) 20
 - 표2. HIV 감염 내국인 성별, 연령별 발견 당시 CD4+ T 세포수(1985~2011년) 22
 - 표3. HIV 감염 내국인 성별, 연령별 검사동기(1985~2011년) 24
 - 표4. 연도별 HIV 감염 내국인 성별 연령 현황 26
 - 표5. 연도별 HIV 감염 내국인 성별 감염경로 현황 28
 - 표6. 연도별 HIV 감염 내국인 성별 검사동기 현황 30

표7. 연도별 HIV 감염 내국인 성별 CD4+ T 세포수 현황	32
표8. 연도별 HIV 감염 내국인 검사기관 현황	34
표9. 연도별 HIV 감염 내국인 신고월 현황	35
표10. 연도별 HIV 감염 내국인 발견 당시 주소지 현황	36
표11. 연도별 HIV 감염 생존자 성별 연령 현황	38
표12. 보고년, 사망년 대응표	40
표13. HIV 감염 외국인 성별, 연령별 대륙 현황(1985~2011년)	42
표14. 연도별 HIV 감염 외국인 성별 대륙 현황	44
표15. 연도별 HIV 감염 외국인 신고월 현황	46
표16. 연도별 HIV 감염 외국인 검사기관 현황	47
표17. HIV 감염 익명 신고 추이	47
IV. 부록	49
부록1. 인체면역결핍바이러스 감염인/후천성면역결핍증 환자 발견(사망) 신고·보고	50
부록2. 인체면역결핍바이러스 감염인/후천성면역결핍증 환자 발견 익명신고·보고	52
부록3. 성인용 HIV/AIDS 역학조사서	54
부록4. 소아용 HIV/AIDS 역학조사서(15세 이하)	56

I. 작성 개요

1. 목적

본 통계는 국내에서 신고·보고된 HIV 감염인의 현황 등을 체계적·통합적으로 정리하여 필요로 하는 국민들에게 제공하고 관련 연구 및 예방·관리 정책수립에 활용하기 위함

2. 근거

본 통계자료는 「감염병의 예방 및 관리에 관한 법률」제11조(의사 등의 신고), 「후천성면역결핍증 예방법」 제5조(의사 또는 의료기관 등의 신고) 및 제10조(역학조사)에 근거하여 수집한 자료를 기초로 작성하였음

3. 연혁

- 1987년 11월 「후천성면역결핍증 예방법」 제정
 - 1993년 12월 후천성면역결핍증을 「전염병예방법」에 따라 제2종 즉시 신고 대상 전염병으로 지정
 - 2000년 1월 후천성면역결핍증을 「전염병예방법」 제3군 전염병으로 변경
 - 2010년 12월 「전염병예방법」이 「감염병의 예방 및 관리에 관한 법률」로 전면 개정
 - 2011년 7월 제1차 국가승인통계작성(승인번호 제11785호)
- ※ 후천성면역결핍증은 「감염병의 예방 및 관리에 관한 법률」에 따른 제3군 감염병이며, 동법 제11조 및 「후천성면역결핍증예방법」 제5조에 따라 즉시 신고대상 감염병임

4. HIV/AIDS 신고 제도

1) 신고범위 : 환자, 병원체보유자(B20-B24)

2) 신고를 위한 진단기준

- 환자 : 후천성면역결핍증에 합당한 임상적 특징을 나타내면서, 다음 검사방법 등에 의해 해당 병원체 감염이 확인된 자
- 병원체보유자 : 후천성면역결핍증의 임상증상은 없으나 다음 검사방법으로 HIV 감염이 확인된 자
- 검사방법
 - 생후 18개월 미만인 자 : 두 번 이상 채취한 검체(제대 혈액을 제외)에서 다음 검사 등에 양성인 경우
 - HIV 핵산 검출

- HIV 24p 항원 검출
- HIV 분리(바이러스 배양)
- 생후 18개월 이상인 자 : 확인검사(예, 웨스턴블롯법 등)에서 양성인 경우
- 임상적 소견
 - 급성감염기 : 감염후 3~4주 이내에 발열, 인후통, 기침, 근육통, 뇌수막염 증상, 발진 등의 감기와 유사한 증상이 나타나지만 이 질환의 특징적인 증상은 아니며 감염자의 30~50%정도 에서만 나타나도 대부분 1~6주 후 저절로 호전됨
 - 무증상기 : 급성 감염기 증상이 사라진 후 8~10년간 증상은 없으나 면역기능은 계속 떨어지며 바이러스는 체내에서 계속 증식함
 - 후천성면역결핍증 관련 증후군 및 초기 증상기 : 무증상기가 지난 후 후천성면역결핍증으로 이행되기 전의 전구증상으로는 발열, 오한 및 설사, 체중감소, 불면증 등이 있고 아구창, 구강 백반, 칸디다 질염, 골반내 감염, 피부질환 등이 동반됨
 - 후천성면역결핍증 : 다음과 같은 각종 기회감염과 악성종양 등이 발생함
 - 기관지, 기도 또는 폐 칸디다증
 - 식도 칸디다증
 - 침습성 자궁경부암
 - 파종성 또는 폐외 콕시디오이데스진균증
 - 폐외 크립토코쿠스증
 - 1개월 이상의 만성 장 크립토스포리디움증
 - 간, 비장, 림프절 이외의 거대세포 바이러스 감염증
 - 거대세포 바이러스 망막염
 - HIV 관련 뇌증
 - 단순포진바이러스 감염에 의한 만성궤양(1개월 이상), 기관지염, 폐렴 또는 식도염
 - 파종성 또는 폐외 히스토플라스마증
 - 1개월 이상의 만성 장 이소스포라증
 - 카포시 육종
 - 버키트림프종
 - 원발성 뇌 림프종
 - 파종성 또는 폐외 결핵
 - Mycobacterium avium complex, M. kansasii에 의한 폐 또는 폐외 감염증
 - 기타 균종의 Mycobacterium에 의한 폐외 감염증
 - 주폐포자충 폐렴
 - 반복되는 폐렴
 - 진행성 다발성 백질뇌증
 - 반복성 살모넬라 패혈증
 - 뇌 톡소플라즈마증

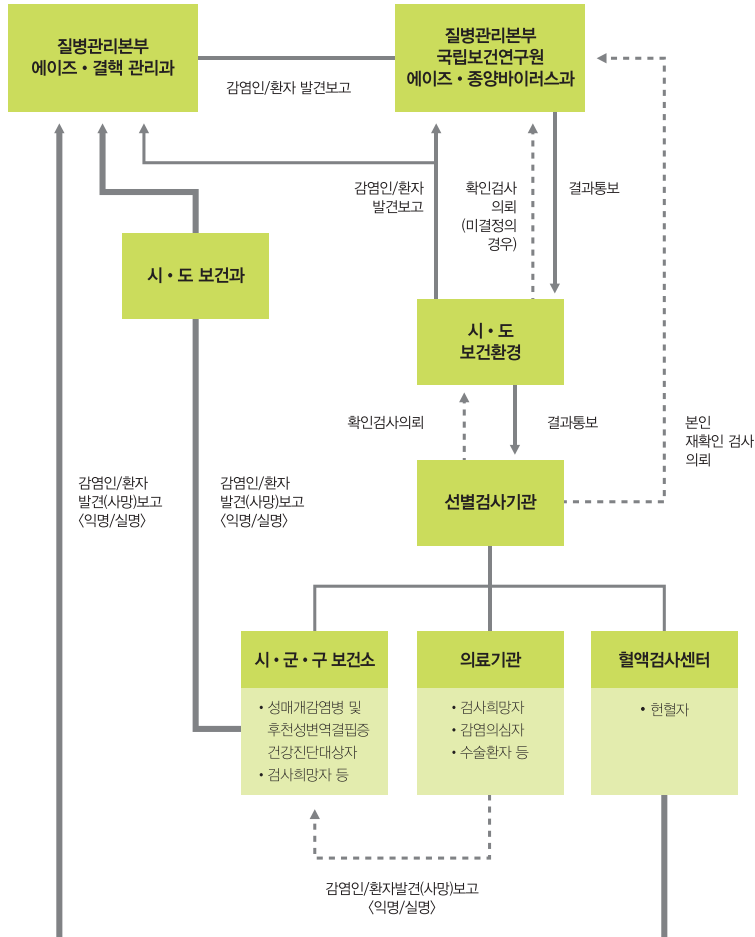
· HIV에 의한 소모증후군

3) 신고시기 : 즉시 신고

4) 신고방법

○ 후천성면역결핍증환자 신고서식(실명 또는 익명)을 작성하여 관할 보건소로 팩스 등의 방법으로 신고함

5) 신고·보고 체계도



II. HIV/AIDS 주요 발생 현황

1. HIV 감염 내국인

1) 2011년 HIV 감염인 신고 현황

- 2011년 한해 888명의 HIV 신규 감염인 신고 되었으며, 전체 감염인의 827명(93.1%)은 남성, 61명(6.9%)은 여성으로 13.6:1의 성비를 나타냄
- 연령 분포
 - 남성은 40대가 212명(25.6%)으로 가장 많았으며, 20대 198명(23.9%), 30대 186명(22.5%) 순임
 - 여성은 50대가 21명(34.4%)으로 가장 많았으며, 30대 12명(19.7%), 20대 10명(16.4%) 순임
- 감염 경로가 밝혀진 522명은 전부 성접촉에 의한 감염임
 - 남성 중 263명(31.8%)은 이성간 성접촉, 218명(26.4%)은 동성간 성접촉에 의한 감염임
 - 여성 중 이성간의 성접촉은 41명(67.2%), 동성간 성접촉은 보고된 바 없음
- 검사 동기는 질병 원인을 확인하기 위해 검사를 실시한 경우가 244명(27.5%)로 가장 많은 비중을 차지했으며, 건강검진은 110명(12.4%), 수술이나 입원시 실시하는 검사에서 감염사실이 드러난 경우는 89명(16.2%)이었음
- 감염 사실이 발견된 최초 검사 기관은 병·의원이 689명(77.6%)으로 가장 많았으며, 보건소가 119명(13.4%)을 차지함

표1. 2011년 HIV 감염 내국인 신고 현황

구분		명	%
총계		888	100
성	남성	827	93.1
	여성	61	6.9
연령	0-4세	0	0.0
	5-9세	0	0.0
	10-14세	0	0.0
	15-19세	40	4.5
	20-24세	111	12.5
	25-29세	97	10.9
	30-34세	101	11.4
	35-39세	97	10.9
	40-44세	116	13.1
	45-49세	104	11.7
	50-54세	86	9.7
	55-59세	57	6.4
	60-64세	35	3.9
	65-69세	25	2.8
70세 이상	19	2.1	
감염경로	이성간 성접촉	304	34.2
	동성간 성접촉	218	24.5
	수직감염	0	0.0
	마약주사기 공동사용	0	0.0
	수혈/혈액제제	0	0.0
	불명	366	41.2
검사동기	질병원인확인	244	27.5
	건강검진	110	12.4
	자발적검사	60	6.8
	수술입원시검사	89	10.0
	기타	47	5.3
	불명	338	38.1
검사기관	병의원	689	77.6
	보건소	119	13.4
	기타	80	9.0
감염지역	국내	463	52.1
	국외	59	6.6
	불명	366	41.2
발견당시 CD4+T 세포 수	200/mm ³ 미만	201	22.6
	200~349/mm ³	88	9.9
	350~499/mm ³	50	5.6
	500/mm ³ 이상	49	5.5
	불명	500	56.3

2) HIV 감염 내국인 누적 현황(1985~2011년)

- 1985년부터 2011년 12월 31일까지 신고된 HIV 감염인은 8,542명이며, 남성은 7,860명(92.0%), 여성은 682명(8.0%)로 11.5:1의 성비를 보임
 - 2011년 기준 생존 감염인은 7,030명이며, 남성감염인은 91.9%(6,461명), 여성 감염인은 8.1%(569명)로 11.4:1의 성비를 보임
- 누적 연령 분포
 - 2011년까지 신고된 감염인 중 남성은 30대가 2,393명(30.4%)으로 가장 많았고, 40대가 1,904명(24.2%), 20대가 1,758명(22.4%) 순이었으며, 여성은 30대가 177명(26.0%)으로 가장 많았고, 20대가 157명(23.0%), 50대가 136명(19.9%) 순임
 - 2011년 기준 생존 감염인 중 남성 감염인은 30대가 2,026명(31.4%)으로 가장 많았고, 20대가 1,593명(24.7%), 40대 1,515명(23.4%) 순이었으며, 여성 감염인은 30대가 145명(25.5%)로 가장 많았고, 20대가 133명(23.4%), 50대가 120명(21.1%) 순임
- 감염 경로는 6,905명(80.9%)이 성접촉에 의한 감염이며, 수혈/혈액제제에 의한 감염은 46명(0.5%), 수직감염은 7명(0.1%)임
 - 남성 중 3,614명(46.0%)은 이성간 성접촉, 2,732명(34.8%)은 동성간의 성접촉에 의한
 - 여성 중 559명(82.0%)은 이성간 성접촉에 의한
- 검사 동기는 1,716명(20.1%)은 질병원인확인을 위해 검사를 실시한 경우이며, 1,263명(14.8%)은 건강 검진에서 발견된 경우임
- 감염 사실이 발견된 최초 검사 기관은 병·의원이 5,637명(66.0%)으로 가장 많았으며, 보건소가 1,985명(23.2%)을 차지함
 - 남성 중 5,231명(66.6%)은 병·의원에서 검사하였으며, 1,719명(21.9%)은 보건소, 59명(0.8%)은 병무청 검사임
 - 여성 중 406명(59.5%)은 병·의원에서 검사하였으며, 266명(39.0%)은 보건소 검사임

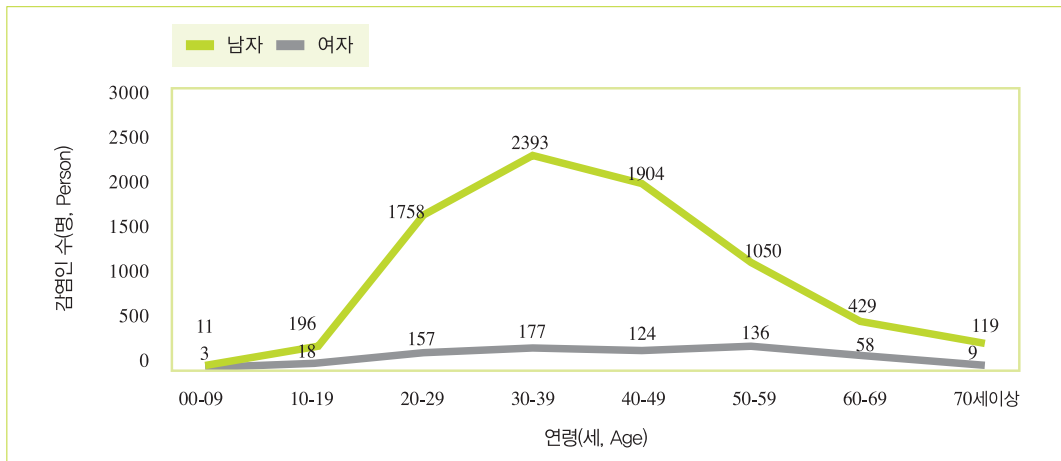


그림1. HIV 감염 내국인 성별 연령 분포(1985~2011년)

3) HIV 감염 내국인 연도별 추이(1985~2011년)

- 한해 보고되는 HIV 감염인 수는 2006년부터 2010년까지 750~800명으로 큰 변화가 없었으나, 2011년 전년 대비 14.9%(115명) 증가함
- 2011년 보고된 감염인 발견 당시 연령을 2006년과 비교하였을 때, 30세를 제외한 전 연령에서 발생 감염인 수가 증가하였으며, 특히 50세는 34.9%로 증가율이 가장 높았고 20세가 31.6% 증가함
- 역학조사에서 밝혀진 감염경로는 성접촉에 의한 감염이 대부분이며 매년 99% 이상을 차지함
 - 혈액제제로 인한 감염은 1995년 이후, 수혈로 인한 감염은 2006년 이후 보고된 사례 없음
- 검사 동기는 2006년과 비교하였을 때, 질병 원인을 확인하기 위해 실시한 검사와 수술이나 입원 시 실시한 검사가 각 28.4%, 23.6% 증가함
- 1997년 이전에는 발견 검사 기관이 보건소인 경우가 50% 이상이었으나, 1998년 이후 병·의원에서의 발견율이 점차 늘어나 2011년 77.6%(689명)를 차지하였으며, 2006년과 비교하였을 때 37.3% 증가함

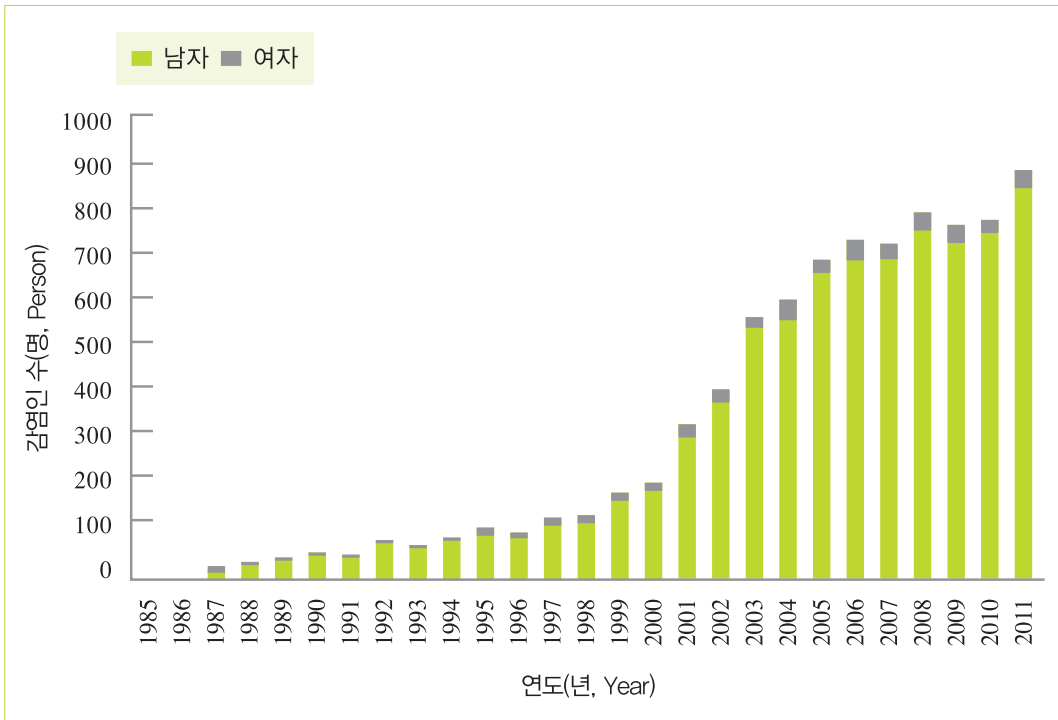


그림2. 연도별 성별 HIV 감염 내국인 현황

2. HIV 감염 외국인

1) 2011년 HIV 감염 외국인 신고 현황

- 2011년 한해 71명의 HIV 신규 감염 외국인이 신고 되었으며, 전 5년간의 평균과 비교하였을 때, 3명(4.2%) 감소함
 - 남성은 50명(70.4%), 여성은 21명(29.6%)으로 2.4:1의 성비를 나타냄
- 연령 분포
 - 남성은 30대가 17명(34.0%), 40대가 15명(30.0%), 20대가 12명(24.0%) 순임
 - 여성은 20대가 10명(47.6%), 30대가 6명(28.6%) 순임
- 발견된 감염 외국인의 대륙은 아시아가 40명(56.3%)으로 가장 많았고, 아프리카 12명(16.9%), 유럽 7명(9.9%) 순임
- 검사 기관은 병·의원이 57명(80.3%), 보건소가 12명(16.9%)을 차지함

표2. 2011년 HIV 감염 외국인 신고 현황

구분		명	%
총계		71	100.0
성	남성	50	70.4
	여성	21	29.6
연령	0-4세	0	0.0
	5-9세	0	0.0
	10-14세	0	0.0
	15-19세	0	0.0
	20-24세	8	11.3
	25-29세	14	19.7
	30-34세	13	18.3
	35-39세	10	14.1
	40-44세	7	9.9
	45-49세	10	14.1
	50-54세	4	5.6
	55-59세	3	4.2
	60-64세	1	1.4
	65-69세	0	0.0
70세 이상	1	1.4	
대륙	아시아	40	56.3
	아프리카	12	16.9
	남아메리카	2	2.8
	북아메리카	4	5.6
	유럽	7	9.9
	오세아니아	2	2.8
	불명	4	5.6
검사기관	병의원	57	80.3
	보건소	12	16.9
	기타	2	2.8

2) HIV 감염 외국인 누적 현황(1985~2011년)

- 1985년부터 2011년 12월 31일까지 신고 된 HIV 감염 외국인은 958명임
 - 남성은 679명(70.9%), 여성 279명(29.1%)으로 2.4:1의 성비를 보임
- 누적 연령 분포
 - 남성은 30대가 308명(45.4%)으로 가장 많았고, 20대 189명(27.8%), 40대 126명(18.6%) 순임
 - 여성은 20대가 124명(44.4%)으로 가장 많았고, 30대 98명(35.1%), 40대 30명(10.8%) 순임
- 발견된 외국 국적 감염인의 대륙은 아시아가 592명(62.0%)으로 가장 많았으며, 아프리카 202명(21.1%), 북아메리카 66명(6.9%)임
 - 남성은 아시아인이 402명(59.2%)으로 가장 많았으며, 아프리카인이 149명(21.9%), 북아메리카인 57명(8.4%)을 차지함
 - 여성은 아시아인이 192명(68.8%)으로 가장 많았으며, 아프리카인이 53명(19.0%), 유럽 22명(7.9%) 순임
- 감염 외국인 발생 검사 기관은 2004년 이후 병·의원에서 449명(68.9%), 보건소가 196명(30.1%)임

3) HIV 감염 외국인 연도별 추이(1985~2011년)

- 한해 보고되는 감염 외국인 수는 2004년 153명으로 가장 많았고, 이후 연간 50건 내외로 보고됨. 2004년 감염 외국인 보고건 급증은 2003년 9~11월 동안 '외국인 근로자 고용허가제' 도입으로 국내 체류 중인 4년 미만 외국인 불법 체류자들의 합법적 신분을 허가함에 따라 이들에 대한 검진 증가로 인한 일시적 감염인 발견 증가에 기인함
- 발견 검사 기관은 2004년 보건소가 52.3%로 절반 이상이었으나, 이후 병·의원에서의 발견율이 점차 늘어나 2011년 80.3%(57명)를 차지하였으며, 2006년과 비교하였을 때 90.0% 증가함

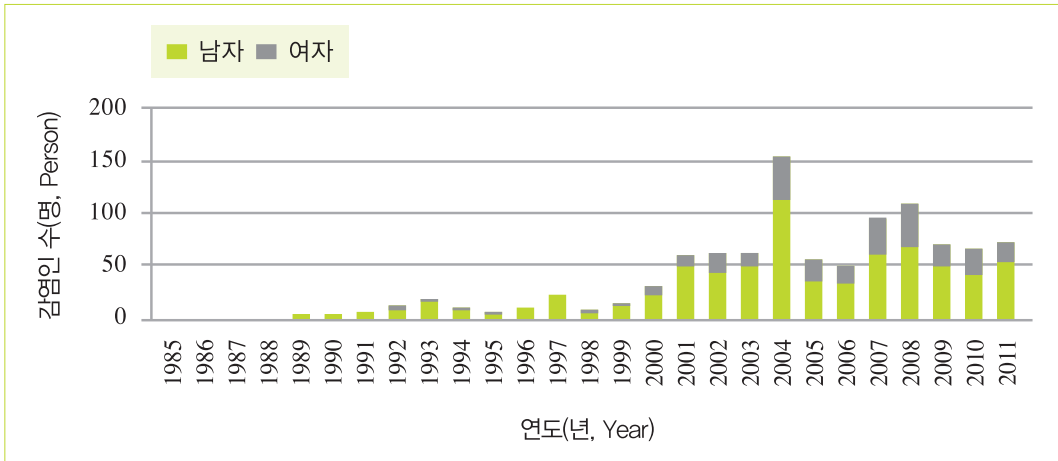
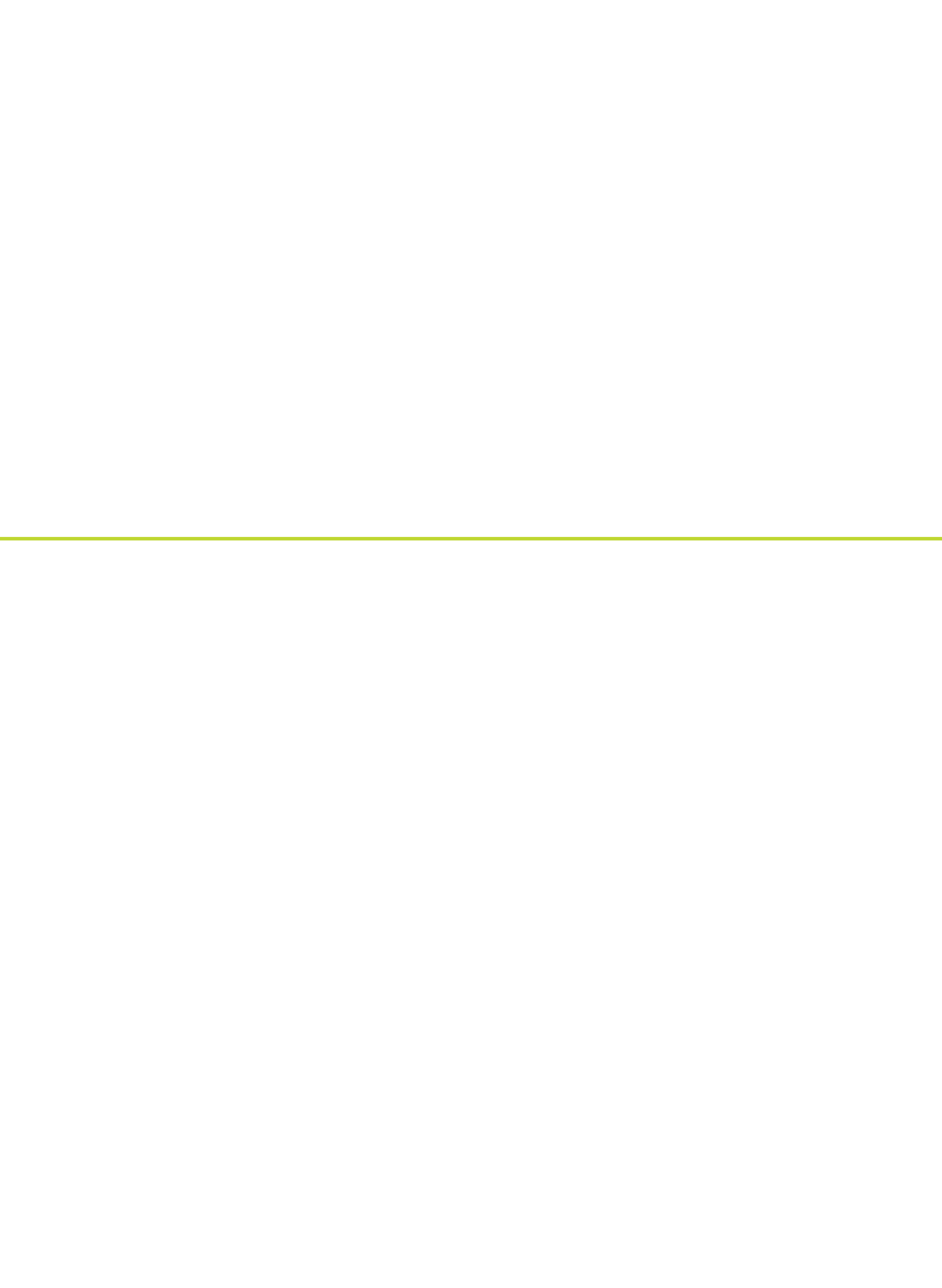


그림3. HIV 감염 외국인 연도별 신고현황



KOREA CENTERS FOR DISEASE
CONTROL & PREVENTION

III. 통계표

표1. HIV 감염 내국인 성별, 연령별 감염경로(1985~2011년)

성-연령	감염경로	총계		성접촉			
				이성		동성	
		명	%	명	%	명	%
전체	총계	8,542	(100)	4,173	<48.9>	2,732	<32.0>
	0-4세	7	(0.1)	0	<0.0>	0	<0.0>
	5-9세	7	(0.1)	0	<0.0>	0	<0.0>
	10-14세	8	(0.1)	0	<0.0>	1	<12.5>
	15-19세	206	(2.4)	73	<35.4>	88	<42.7>
	20-24세	779	(9.1)	341	<43.8>	331	<42.5>
	25-29세	1,136	(13.3)	561	<49.4>	444	<39.1>
	30-34세	1,291	(15.1)	642	<49.7>	468	<36.3>
	35-39세	1,279	(15.0)	633	<49.5>	445	<34.8>
	40-44세	1,166	(13.7)	577	<49.5>	364	<31.2>
	45-49세	862	(10.1)	443	<51.4>	229	<26.6>
	50-54세	712	(8.3)	387	<54.4>	148	<20.8>
	55-59세	474	(5.5)	243	<51.3>	98	<20.7>
	60-64세	299	(3.5)	141	<47.2>	59	<19.7>
	65-69세	188	(2.2)	92	<48.9>	29	<15.4>
	70세 이상	128	(1.5)	40	<31.3>	28	<21.9>
남	소계	7,860	(100)	3,614	<46.0>	2,732	<34.8>
	0-4세	4	(0.1)	0	<0.0>	0	<0.0>
	5-9세	7	(0.1)	0	<0.0>	0	<0.0>
	10-14세	7	(0.1)	0	<0.0>	1	<14.3>
	15-19세	189	(2.4)	59	<31.2>	88	<46.6>
	20-24세	717	(9.1)	282	<39.3>	331	<46.2>
	25-29세	1,041	(13.2)	473	<45.4>	444	<42.7>
	30-34세	1,206	(15.3)	576	<47.8>	468	<38.8>
	35-39세	1,187	(15.1)	555	<46.8>	445	<37.5>
	40-44세	1,095	(13.9)	518	<47.3>	364	<33.2>
	45-49세	809	(10.3)	401	<49.6>	229	<28.3>
	50-54세	636	(8.1)	325	<51.1>	148	<23.3>
	55-59세	414	(5.3)	203	<49.0>	98	<23.7>
	60-64세	264	(3.4)	110	<41.7>	59	<22.3>
	65-69세	165	(2.1)	76	<46.1>	29	<17.6>
	70세 이상	119	(1.5)	36	<30.3>	28	<23.5>
여	소계	682	(100)	559	<82.0>	0	<0.0>
	0-4세	3	(0.4)	0	<0.0>	0	<0.0>
	5-9세	0	(0.0)	0	<0.0>	0	<0.0>
	10-14세	1	(0.1)	0	<0.0>	0	<0.0>
	15-19세	17	(2.5)	14	<82.4>	0	<0.0>
	20-24세	62	(9.1)	59	<95.2>	0	<0.0>
	25-29세	95	(13.9)	88	<92.6>	0	<0.0>
	30-34세	85	(12.5)	66	<77.6>	0	<0.0>
	35-39세	92	(13.5)	78	<84.8>	0	<0.0>
	40-44세	71	(10.4)	59	<83.1>	0	<0.0>
	45-49세	53	(7.8)	42	<79.2>	0	<0.0>
	50-54세	76	(11.1)	62	<81.6>	0	<0.0>
	55-59세	60	(8.8)	40	<66.7>	0	<0.0>
	60-64세	35	(5.1)	31	<88.6>	0	<0.0>
	65-69세	23	(3.4)	16	<69.6>	0	<0.0>
	70세 이상	9	(1.3)	4	<44.4>	0	<0.0>

수직감염		마약주사공동사용		수혈/혈액제제		불명	
명	%	명	%	명	%	명	%
7	<0.1>	4	<0.0>	46	<0.5>	1,580	<18.5>
5	<71.4>	0	<0.0>	1	<14.3>	1	<14.3>
1	<14.3>	0	<0.0>	5	<71.4>	1	<14.3>
1	<12.5>	0	<0.0>	5	<62.5>	1	<12.5>
0	<0.0>	0	<0.0>	5	<2.4>	40	<19.4>
0	<0.0>	1	<0.1>	4	<0.5>	102	<13.1>
0	<0.0>	0	<0.0>	2	<0.2>	129	<11.4>
0	<0.0>	0	<0.0>	3	<0.2>	178	<13.8>
0	<0.0>	0	<0.0>	6	<0.5>	195	<15.2>
0	<0.0>	2	<0.2>	2	<0.2>	221	<19.0>
0	<0.0>	1	<0.1>	3	<0.3>	186	<21.6>
0	<0.0>	0	<0.0>	3	<0.4>	174	<24.4>
0	<0.0>	0	<0.0>	1	<0.2>	132	<27.8>
0	<0.0>	0	<0.0>	5	<1.7>	94	<31.4>
0	<0.0>	0	<0.0>	0	<0.0>	67	<35.6>
0	<0.0>	0	<0.0>	1	<0.8>	59	<46.1>
3	<0.0>	4	<0.1>	40	<0.5>	1,467	<18.7>
2	<50.0>	0	<0.0>	1	<25.0>	1	<25.0>
1	<14.3>	0	<0.0>	5	<71.4>	1	<14.3>
0	<0.0>	0	<0.0>	5	<71.4>	1	<14.3>
0	<0.0>	0	<0.0>	4	<2.1>	38	<20.1>
0	<0.0>	1	<0.1>	3	<0.4>	100	<13.9>
0	<0.0>	0	<0.0>	2	<0.2>	122	<11.7>
0	<0.0>	0	<0.0>	1	<0.1>	161	<13.3>
0	<0.0>	0	<0.0>	6	<0.5>	181	<15.2>
0	<0.0>	2	<0.2>	2	<0.2>	209	<19.1>
0	<0.0>	1	<0.1>	2	<0.2>	176	<21.8>
0	<0.0>	0	<0.0>	3	<0.5>	160	<25.2>
0	<0.0>	0	<0.0>	0	<0.0>	113	<27.3>
0	<0.0>	0	<0.0>	5	<1.9>	90	<34.1>
0	<0.0>	0	<0.0>	0	<0.0>	60	<36.4>
0	<0.0>	0	<0.0>	1	<0.8>	54	<45.4>
4	<0.6>	0	<0.0>	6	<0.9>	113	<16.6>
3	<100.0>	0	<0.0>	0	<0.0>	0	<0.0>
0	<0.0>	0	<0.0>	0	<0.0>	0	<0.0>
1	<100.0>	0	<0.0>	0	<0.0>	0	<0.0>
0	<0.0>	0	<0.0>	1	<5.9>	2	<11.8>
0	<0.0>	0	<0.0>	1	<1.6>	2	<3.2>
0	<0.0>	0	<0.0>	0	<0.0>	7	<7.4>
0	<0.0>	0	<0.0>	2	<2.4>	17	<20.0>
0	<0.0>	0	<0.0>	0	<0.0>	14	<15.2>
0	<0.0>	0	<0.0>	0	<0.0>	12	<16.9>
0	<0.0>	0	<0.0>	1	<1.9>	10	<18.9>
0	<0.0>	0	<0.0>	0	<0.0>	14	<18.4>
0	<0.0>	0	<0.0>	1	<1.7>	19	<31.7>
0	<0.0>	0	<0.0>	0	<0.0>	4	<11.4>
0	<0.0>	0	<0.0>	0	<0.0>	7	<30.4>
0	<0.0>	0	<0.0>	0	<0.0>	5	<55.6>

표2. HIV 감염 내국인 성별, 연령별 발견 당시 CD4+ T 세포수(1985~2011년)

성-연령	CD4+T세포수	총계		< 200/mm ³		200~349/mm ³	
		명	%	명	%	명	%
전체	총계	8,542	(100)	1,320	<15.5>	1,022	<12.0>
	0-4세	7	(0.1)	0	<0.0>	0	<0.0>
	5-9세	7	(0.1)	1	<14.3>	1	<14.3>
	10-14세	8	(0.1)	0	<0.0>	0	<0.0>
	15-19세	206	(2.4)	20	<9.7>	30	<14.6>
	20-24세	779	(9.1)	47	<6.0>	120	<15.4>
	25-29세	1,136	(13.3)	110	<9.7>	161	<14.2>
	30-34세	1,291	(15.1)	181	<14.0>	159	<12.3>
	35-39세	1,279	(15.0)	229	<17.9>	135	<10.6>
	40-44세	1,166	(13.7)	207	<17.8>	137	<11.7>
	45-49세	862	(10.1)	172	<20.0>	80	<9.3>
	50-54세	712	(8.3)	130	<18.3>	78	<11.0>
	55-59세	474	(5.5)	89	<18.8>	64	<13.5>
	60-64세	299	(3.5)	58	<19.4>	37	<12.4>
	65-69세	188	(2.2)	50	<26.6>	15	<8.0>
	70세 이상	128	(1.5)	26	<20.3>	5	<3.9>
남	소계	7,860	(100)	1,224	<15.6>	947	<12.0>
	0-4세	4	(0.1)	0	<0.0>	0	<0.0>
	5-9세	7	(0.1)	1	<14.3>	1	<14.3>
	10-14세	7	(0.1)	0	<0.0>	0	<0.0>
	15-19세	189	(2.4)	19	<10.1>	29	<15.3>
	20-24세	717	(9.1)	43	<6.0>	116	<16.2>
	25-29세	1,041	(13.2)	106	<10.2>	155	<14.9>
	30-34세	1,206	(15.3)	171	<14.2>	150	<12.4>
	35-39세	1,187	(15.1)	218	<18.4>	125	<10.5>
	40-44세	1,095	(13.9)	194	<17.7>	126	<11.5>
	45-49세	809	(10.3)	161	<19.9>	76	<9.4>
	50-54세	636	(8.1)	112	<17.6>	70	<11.0>
	55-59세	414	(5.3)	82	<19.8>	49	<11.8>
	60-64세	264	(3.4)	47	<17.8>	33	<12.5>
	65-69세	165	(2.1)	44	<26.7>	13	<7.9>
	70세 이상	119	(1.5)	26	<21.8>	4	<3.4>
여	소계	682	(100)	96	<14.1>	75	<11.0>
	0-4세	3	(0.4)	0	<0.0>	0	<0.0>
	5-9세	0	(0.0)	0	<0.0>	0	<0.0>
	10-14세	1	(0.1)	0	<0.0>	0	<0.0>
	15-19세	17	(2.5)	1	<5.9>	1	<5.9>
	20-24세	62	(9.1)	4	<6.5>	4	<6.5>
	25-29세	95	(13.9)	4	<4.2>	6	<6.3>
	30-34세	85	(12.5)	10	<11.8>	9	<10.6>
	35-39세	92	(13.5)	11	<12.0>	10	<10.9>
	40-44세	71	(10.4)	13	<18.3>	11	<15.5>
	45-49세	53	(7.8)	11	<20.8>	4	<7.5>
	50-54세	76	(11.1)	18	<23.7>	8	<10.5>
	55-59세	60	(8.8)	7	<11.7>	15	<25.0>
	60-64세	35	(5.1)	11	<31.4>	4	<11.4>
	65-69세	23	(3.4)	6	<26.1>	2	<8.7>
	70세 이상	9	(1.3)	0	<0.0>	1	<11.1>

350~499/mm ³		500/mm ³ ≤		분명	
명	%	명	%	명	%
677	<7.9>	579	<6.8>	4,944	<57.9>
1	<14.3>	0	<0.0>	6	<85.7>
0	<0.0>	0	<0.0>	5	<71.4>
1	<12.5>	0	<0.0>	7	<87.5>
26	<12.6>	22	<10.7>	108	<52.4>
86	<11.0>	69	<8.9>	457	<58.7>
108	<9.5>	97	<8.5>	660	<58.1>
100	<7.7>	82	<6.4>	769	<59.6>
118	<9.2>	94	<7.3>	703	<55.0>
84	<7.2>	69	<5.9>	669	<57.4>
44	<5.1>	56	<6.5>	510	<59.2>
52	<7.3>	46	<6.5>	406	<57.0>
31	<6.5>	22	<4.6>	268	<56.5>
11	<3.7>	9	<3.0>	184	<61.5>
11	<5.9>	9	<4.8>	103	<54.8>
4	<3.1>	4	<3.1>	89	<69.5>
622	<7.9>	528	<6.7>	4,539	<57.7>
1	<25.0>	0	<0.0>	3	<75.0>
0	<0.0>	0	<0.0>	5	<71.4>
0	<0.0>	0	<0.0>	7	<100.0>
25	<13.2>	21	<11.1>	95	<50.3>
81	<11.3>	64	<8.9>	413	<57.6>
98	<9.4>	87	<8.4>	595	<57.2>
94	<7.8>	78	<6.5>	713	<59.1>
108	<9.1>	85	<7.2>	651	<54.8>
78	<7.1>	67	<6.1>	630	<57.5>
42	<5.2>	50	<6.2>	480	<59.3>
45	<7.1>	40	<6.3>	369	<58.0>
28	<6.8>	18	<4.3>	237	<57.2>
10	<3.8>	8	<3.0>	166	<62.9>
10	<6.1>	6	<3.6>	92	<55.8>
2	<1.7>	4	<3.4>	83	<69.7>
55	<8.1>	51	<7.5>	405	<59.4>
0	<0.0>	0	<0.0>	3	<100.0>
0	<0.0>	0	<0.0>	0	<0.0>
1	<100.0>	0	<0.0>	0	<0.0>
1	<5.9>	1	<5.9>	13	<76.5>
5	<8.1>	5	<8.1>	44	<71.0>
10	<10.5>	10	<10.5>	65	<68.4>
6	<7.1>	4	<4.7>	56	<65.9>
10	<10.9>	9	<9.8>	52	<56.5>
6	<8.5>	2	<2.8>	39	<54.9>
2	<3.8>	6	<11.3>	30	<56.6>
7	<9.2>	6	<7.9>	37	<48.7>
3	<5.0>	4	<6.7>	31	<51.7>
1	<2.9>	1	<2.9>	18	<51.4>
1	<4.3>	3	<13.0>	11	<47.8>
2	<22.2>	0	<0.0>	6	<66.7>

표3. HIV 감염 내국인 성별, 연령별 검사동기(1985~2011년)

성-연령	검사동기	총계		질병원인확인		건강검진	
		명	%	명	%	명	%
전체	총계	8,542	(100)	1,716	<20.1>	1,263	<14.8>
	0-4세	7	(0.1)	1	<14.3>	0	<0.0>
	5-9세	7	(0.1)	0	<0.0>	0	<0.0>
	10-14세	8	(0.1)	0	<0.0>	1	<12.5>
	15-19세	206	(2.4)	23	<11.2>	67	<32.5>
	20-24세	779	(9.1)	90	<11.6>	118	<15.1>
	25-29세	1,136	(13.3)	163	<14.3>	154	<13.6>
	30-34세	1,291	(15.1)	241	<18.7>	179	<13.9>
	35-39세	1,279	(15.0)	229	<17.9>	203	<15.9>
	40-44세	1,166	(13.7)	270	<23.2>	181	<15.5>
	45-49세	862	(10.1)	217	<25.2>	124	<14.4>
	50-54세	712	(8.3)	186	<26.1>	106	<14.9>
	55-59세	474	(5.5)	122	<25.7>	65	<13.7>
	60-64세	299	(3.5)	82	<27.4>	32	<10.7>
	65-69세	188	(2.2)	59	<31.4>	23	<12.2>
	70세 이상	128	(1.5)	33	<25.8>	10	<7.8>
남	소계	7,860	(100)	1,603	<20.4>	1,181	<15.0>
	0-4세	4	(0.1)	1	<25.0>	0	<0.0>
	5-9세	7	(0.1)	0	<0.0>	0	<0.0>
	10-14세	7	(0.1)	0	<0.0>	1	<14.3>
	15-19세	189	(2.4)	18	<9.5>	65	<34.4>
	20-24세	717	(9.1)	88	<12.3>	107	<14.9>
	25-29세	1,041	(13.2)	152	<14.6>	137	<13.2>
	30-34세	1,206	(15.3)	231	<19.2>	165	<13.7>
	35-39세	1,187	(15.1)	215	<18.1>	190	<16.0>
	40-44세	1,095	(13.9)	264	<24.1>	176	<16.1>
	45-49세	809	(10.3)	211	<26.1>	119	<14.7>
	50-54세	636	(8.1)	167	<26.3>	100	<15.7>
	55-59세	414	(5.3)	106	<25.6>	61	<14.7>
	60-64세	264	(3.4)	68	<25.8>	29	<11.0>
	65-69세	165	(2.1)	52	<31.5>	22	<13.3>
	70세 이상	119	(1.5)	30	<25.2>	9	<7.6>
여	소계	682	(100)	113	<16.6>	82	<12.0>
	0-4세	3	(0.4)	0	<0.0>	0	<0.0>
	5-9세	0	(0.0)	0	<0.0>	0	<0.0>
	10-14세	1	(0.1)	0	<0.0>	0	<0.0>
	15-19세	17	(2.5)	5	<29.4>	2	<11.8>
	20-24세	62	(9.1)	2	<3.2>	11	<17.7>
	25-29세	95	(13.9)	11	<11.6>	17	<17.9>
	30-34세	85	(12.5)	10	<11.8>	14	<16.5>
	35-39세	92	(13.5)	14	<15.2>	13	<14.1>
	40-44세	71	(10.4)	6	<8.5>	5	<7.0>
	45-49세	53	(7.8)	6	<11.3>	5	<9.4>
	50-54세	76	(11.1)	19	<25.0>	6	<7.9>
	55-59세	60	(8.8)	16	<26.7>	4	<6.7>
	60-64세	35	(5.1)	14	<40.0>	3	<8.6>
	65-69세	23	(3.4)	7	<30.4>	1	<4.3>
	70세 이상	9	(1.3)	3	<33.3>	1	<11.1>

자발적검사		수술입원시검사		기타		불명	
명	%	명	%	명	%	명	%
715	<8.4>	667	<7.8>	1,315	<15.4>	2,866	<33.6>
0	<0.0>	0	<0.0>	2	<28.6>	4	<57.1>
0	<0.0>	0	<0.0>	1	<14.3>	6	<85.7>
0	<0.0>	0	<0.0>	1	<12.5>	6	<75.0>
11	<5.3>	8	<3.9>	52	<25.2>	45	<21.8>
73	<9.4>	59	<7.6>	259	<33.2>	180	<23.1>
116	<10.2>	69	<6.1>	231	<20.3>	403	<35.5>
133	<10.3>	95	<7.4>	197	<15.3>	446	<34.5>
115	<9.0>	119	<9.3>	161	<12.6>	452	<35.3>
96	<8.2>	72	<6.2>	137	<11.7>	410	<35.2>
65	<7.5>	77	<8.9>	99	<11.5>	280	<32.5>
50	<7.0>	71	<10.0>	56	<7.9>	243	<34.1>
23	<4.9>	39	<8.2>	51	<10.8>	174	<36.7>
16	<5.4>	28	<9.4>	36	<12.0>	105	<35.1>
11	<5.9>	15	<8.0>	19	<10.1>	61	<32.4>
6	<4.7>	15	<11.7>	13	<10.2>	51	<39.8>
674	<8.6>	623	<7.9>	1,205	<15.3>	2,574	<32.7>
0	<0.0>	0	<0.0>	0	<0.0>	3	<75.0>
0	<0.0>	0	<0.0>	1	<14.3>	6	<85.7>
0	<0.0>	0	<0.0>	0	<0.0>	6	<85.7>
10	<5.3>	7	<3.7>	49	<25.9>	40	<21.2>
65	<9.1>	57	<7.9>	257	<35.8>	143	<19.9>
111	<10.7>	66	<6.3>	219	<21.0>	356	<34.2>
130	<10.8>	91	<7.5>	188	<15.6>	401	<33.3>
112	<9.4>	115	<9.7>	146	<12.3>	409	<34.5>
87	<7.9>	69	<6.3>	126	<11.5>	373	<34.1>
63	<7.8>	69	<8.5>	85	<10.5>	262	<32.4>
44	<6.9>	61	<9.6>	45	<7.1>	219	<34.4>
21	<5.1>	36	<8.7>	34	<8.2>	156	<37.7>
15	<5.7>	26	<9.8>	29	<11.0>	97	<36.7>
10	<6.1>	12	<7.3>	14	<8.5>	55	<33.3>
6	<5.0>	14	<11.8>	12	<10.1>	48	<40.3>
41	<6.0>	44	<6.5>	110	<16.1>	292	<42.8>
0	<0.0>	0	<0.0>	2	<66.7>	1	<33.3>
0	<0.0>	0	<0.0>	0	<0.0>	0	<0.0>
0	<0.0>	0	<0.0>	1	<100.0>	0	<0.0>
1	<5.9>	1	<5.9>	3	<17.6>	5	<29.4>
8	<12.9>	2	<3.2>	2	<3.2>	37	<59.7>
5	<5.3>	3	<3.2>	12	<12.6>	47	<49.5>
3	<3.5>	4	<4.7>	9	<10.6>	45	<52.9>
3	<3.3>	4	<4.3>	15	<16.3>	43	<46.7>
9	<12.7>	3	<4.2>	11	<15.5>	37	<52.1>
2	<3.8>	8	<15.1>	14	<26.4>	18	<34.0>
6	<7.9>	10	<13.2>	11	<14.5>	24	<31.6>
2	<3.3>	3	<5.0>	17	<28.3>	18	<30.0>
1	<2.9>	2	<5.7>	7	<20.0>	8	<22.9>
1	<4.3>	3	<13.0>	5	<21.7>	6	<26.1>
0	<0.0>	1	<11.1>	1	<11.1>	3	<33.3>

(단위 : 명)

		여																						
35-39	40-44	45-49	50-54	55-59	60-64	65-69	70세이상	소계	0-4	5-9	10-14	15-19	20-24	25-29	30-34	35-39	40-44	45-49	50-54	55-59	60-64	65-69	70세이상	
1,187	1,095	809	636	414	264	165	119	682	3	0	1	17	62	95	85	92	71	53	76	60	35	23	9	
0	0	0	0	0	0	0	0	0	0	0	0	0	0	0	0	0	0	0	0	0	0	0	0	0
0	0	0	0	0	0	0	0	3	0	0	0	0	0	1	1	1	0	0	0	0	0	0	0	0
0	0	0	0	0	1	0	0	5	0	0	0	1	1	2	1	0	0	0	0	0	0	0	0	0
1	2	5	0	0	0	0	0	5	0	0	0	0	0	1	2	2	0	0	0	0	0	0	0	0
4	2	3	3	0	0	0	0	2	0	0	0	0	0	1	0	0	0	1	0	0	0	0	0	0
5	3	2	2	0	0	0	0	4	0	0	0	0	0	2	2	0	0	0	0	0	0	0	0	0
12	3	0	1	0	1	0	0	4	0	0	0	0	0	0	1	1	1	0	0	1	0	0	0	0
9	6	5	0	1	1	0	0	4	0	0	0	0	0	3	0	0	1	0	0	0	0	0	0	0
8	6	5	1	0	1	0	0	7	0	0	0	0	1	3	1	0	2	0	0	0	0	0	0	0
16	4	3	5	1	0	0	0	11	0	0	0	0	3	2	2	3	0	0	1	0	0	0	0	0
12	13	4	6	5	1	0	1	19	0	0	0	1	3	2	3	4	2	2	1	1	1	0	0	0
17	8	7	4	2	1	1	0	11	0	0	0	0	1	5	1	1	1	2	0	0	0	0	0	0
18	17	9	11	3	4	0	0	18	0	0	0	0	4	0	2	4	3	0	3	0	2	0	0	0
12	19	9	7	4	2	2	1	18	0	0	0	0	4	2	3	3	4	0	1	1	0	0	0	0
29	24	11	15	9	6	2	0	26	1	0	0	1	1	6	4	4	3	1	2	1	2	0	0	0
38	23	19	12	9	6	2	1	25	0	0	0	0	5	3	2	7	5	1	0	1	0	0	1	0
52	43	24	21	25	11	6	3	35	0	0	0	1	5	6	6	4	5	2	4	1	0	1	0	0
59	57	39	27	18	11	5	2	34	0	0	0	3	7	2	4	4	3	3	5	2	0	1	0	0
103	75	41	25	25	14	5	5	31	1	0	1	0	3	6	2	4	5	1	2	4	1	1	0	0
91	76	60	32	29	13	11	6	53	0	0	0	4	6	8	6	6	5	4	3	5	3	2	1	0
102	88	58	58	33	22	11	4	40	0	0	0	1	2	3	6	4	10	4	2	4	2	2	0	0
93	100	66	64	32	27	19	15	62	1	0	0	1	2	7	5	12	6	10	7	3	3	3	2	2
109	119	66	59	38	28	21	22	42	0	0	0	0	2	4	6	3	2	4	8	5	4	3	1	1
84	105	111	76	46	21	14	16	54	0	0	0	0	5	9	4	9	3	4	8	7	3	1	1	1
107	99	76	64	49	30	20	10	58	0	0	0	0	1	7	7	8	5	5	8	7	7	2	1	1
113	89	88	67	39	32	24	15	50	0	0	0	2	3	3	6	4	3	3	11	6	4	4	1	1
93	114	98	76	46	31	22	18	61	0	0	0	2	3	7	8	4	2	6	10	11	4	4	3	1

표5. 연도별 HIV 감염 내국인 성별 감염경로 현황

(단위 : 명)

보고년	전체										남				
	총계	이성간 성접촉	동성간 성접촉	동성간 성접촉	수직감염	미약주사공동사용	수혈/혈액제제	불명	소계	이성간 성접촉	동성간 성접촉				
총계	8,542	4,173	2,732	7	4	46	1,580	7,860	3,614	2,732					
1985	1	1	0	0	0	0	0	1	1	0					
1986	3	3	0	0	0	0	0	0	0	0					
1987	9	6	0	0	0	3	0	4	1	0					
1988	22	18	2	0	0	2	0	17	13	2					
1989	37	27	7	0	0	3	0	35	26	7					
1990	52	47	4	0	0	1	0	48	43	4					
1991	46	29	6	0	0	9	2	42	26	6					
1992	81	38	28	0	1	10	4	77	34	28					
1993	69	50	13	0	0	5	1	62	43	13					
1994	90	61	23	0	0	3	3	79	50	23					
1995	107	80	20	1	0	2	4	88	63	20					
1996	104	69	21	0	0	0	14	93	59	21					
1997	125	73	41	0	0	0	11	107	56	41					
1998	129	73	34	0	0	0	22	111	58	34					
1999	186	105	51	1	0	0	29	160	84	51					
2000	219	130	60	0	1	0	28	194	108	60					
2001	327	188	95	0	0	0	44	292	153	95					
2002	397	205	147	1	0	2	42	363	174	147					
2003	533	237	232	2	0	4	58	502	210	232					
2004	610	279	256	0	0	1	74	557	235	256					
2005	680	328	280	0	0	1	71	640	293	280					
2006	749	375	284	1	0	0	89	687	322	284					
2007	740	405	220	0	0	0	115	698	374	220					
2008	797	349	244	0	1	0	203	743	305	244					
2009	768	339	223	0	0	0	206	710	305	223					
2010	773	354	223	1	1	0	194	723	315	223					
2011	888	304	218	0	0	0	366	827	263	218					

(단위 : 명)

여										
수직감염	미약시균동시용	수혈/혈액제제	불명	소계	이성간 성접촉	동성간 성접촉	수직감염	미약시균동시용	수혈/혈액제제	불명
3	4	40	1,467	682	559	0	4	0	6	113
0	0	0	0	0	0	0	0	0	0	0
0	0	0	0	3	3	0	0	0	0	0
0	0	3	0	5	5	0	0	0	0	0
0	0	2	0	5	5	0	0	0	0	0
0	0	2	0	2	1	0	0	0	1	0
0	0	1	0	4	4	0	0	0	0	0
0	0	9	1	4	3	0	0	0	0	1
0	1	10	4	4	4	0	0	0	0	0
0	0	5	1	7	7	0	0	0	0	0
0	0	3	3	11	11	0	0	0	0	0
1	0	1	3	19	17	0	0	0	1	1
0	0	0	13	11	10	0	0	0	0	1
0	0	0	10	18	17	0	0	0	0	1
0	0	0	19	18	15	0	0	0	0	3
0	0	0	25	26	21	0	1	0	0	4
0	1	0	25	25	22	0	0	0	0	3
0	0	0	44	35	35	0	0	0	0	0
1	0	0	41	34	31	0	0	0	2	1
0	0	4	56	31	27	0	2	0	0	2
0	0	0	66	53	44	0	0	0	1	8
0	0	0	67	40	35	0	0	0	1	4
0	0	0	81	62	53	0	1	0	0	8
0	0	0	104	42	31	0	0	0	0	11
0	1	0	193	54	v44	0	0	0	0	10
0	0	0	182	58	34	0	0	0	0	24
1	1	0	183	50	39	0	0	0	0	11
0	0	0	346	61	41	0	0	0	0	20

표6. 연도별 HIV 감염 내국인 성별 검사동기 현황

(단위 : 명)

보고년	전체										남				
	총계	질병인확인	건강검진	자발적검사	수술입원시검사	기타	불명	소계	질병인확인	건강검진					
총계	8,542	1,716	1,263	715	667	1,315	2,866	7,860	1,603	1,181					
1985	1	0	0	0	0	1	0	1	0	0					
1986	3	0	0	0	0	0	3	0	0	0					
1987	9	0	0	0	0	1	8	4	0	0					
1988	22	0	0	0	0	2	20	17	0	0					
1989	37	0	0	0	0	10	27	35	0	0					
1990	52	0	0	0	0	10	42	48	0	0					
1991	46	0	0	0	1	8	37	42	0	0					
1992	81	0	0	0	0	15	66	77	0	0					
1993	69	0	0	0	0	11	58	62	0	0					
1994	90	0	0	0	0	15	75	79	0	0					
1995	107	0	0	0	0	19	88	88	0	0					
1996	104	0	0	0	0	17	87	93	0	0					
1997	125	0	0	0	0	8	117	107	0	0					
1998	129	0	0	0	0	24	105	111	0	0					
1999	186	1	2	0	0	21	162	160	1	2					
2000	219	0	1	0	1	28	189	194	0	1					
2001	327	1	2	0	0	32	292	292	1	2					
2002	397	4	5	9	2	39	338	363	4	5					
2003	533	66	124	67	60	128	88	502	63	114					
2004	610	82	130	91	61	187	59	557	77	119					
2005	680	135	140	90	88	186	41	640	131	127					
2006	749	190	165	100	72	164	58	687	173	152					
2007	740	206	171	97	76	116	74	698	197	166					
2008	797	279	138	68	69	109	134	743	261	132					
2009	768	243	140	70	77	56	182	710	223	133					
2010	773	265	135	63	71	61	178	723	246	126					
2011	888	244	110	60	89	47	338	827	226	102					

(단위 : 명)

여										
지발적검사	수술입원시검사	기타	불명	소계	질병유인확인	건강검진	자발적검사	수술입원시검사	기타	불명
674	623	1,205	2,574	682	113	82	41	44	110	292
0	0	1	0	0	0	0	0	0	0	0
0	0	0	0	3	0	0	0	0	0	3
0	0	1	3	5	0	0	0	0	0	5
0	0	2	15	5	0	0	0	0	0	5
0	0	10	25	2	0	0	0	0	0	2
0	0	10	38	4	0	0	0	0	0	4
0	1	8	33	4	0	0	0	0	0	4
0	0	15	62	4	0	0	0	0	0	4
0	0	11	51	7	0	0	0	0	0	7
0	0	15	64	11	0	0	0	0	0	11
0	0	17	71	19	0	0	0	0	2	17
0	0	17	76	11	0	0	0	0	0	11
0	0	8	99	18	0	0	0	0	0	18
0	0	24	87	18	0	0	0	0	0	18
0	0	20	137	26	0	0	0	0	1	25
0	0	28	165	25	0	0	0	1	0	24
0	0	32	257	35	0	0	0	0	0	35
9	1	37	307	34	0	0	0	1	2	31
64	59	119	83	31	3	10	3	1	9	5
84	55	167	55	53	5	11	7	6	20	4
87	86	169	40	40	4	13	3	2	17	1
95	66	147	54	62	17	13	5	6	17	4
89	72	107	67	42	9	5	8	4	9	7
64	62	97	127	54	18	6	4	7	12	7
65	73	50	166	58	20	7	5	4	6	16
61	66	55	169	50	19	9	2	5	6	9
56	82	38	323	61	18	8	4	7	9	15

표7. 연도별 HIV 감염 내국인 성별 CD4+ T 세포수 현황

(단위 : 명)

보고년	전체						남					
	총계	<200/mm ³	200~349/mm ³	350~499/mm ³	500/mm ³ ≤	불명	소계	<200/mm ³	200~349/mm ³	200~349/mm ³	947	
총계	8,542	1,320	1,022	677	579	4,944	7,860	1,224	1,224	947		
1985	1	0	0	0	0	1	1	0	0	0		
1986	3	0	0	0	0	3	0	0	0	0		
1987	9	0	0	0	0	9	4	0	0	0		
1988	22	0	1	0	0	21	17	0	0	1		
1989	37	1	1	1	0	34	35	1	1	0		
1990	52	1	1	1	1	48	48	1	1	1		
1991	46	0	4	4	4	34	42	0	0	4		
1992	81	2	6	4	6	63	77	2	2	6		
1993	69	2	2	4	6	55	62	2	2	2		
1994	90	1	2	2	4	81	79	1	1	2		
1995	107	3	2	5	1	96	88	3	3	2		
1996	104	1	3	3	10	87	93	1	1	3		
1997	125	1	4	5	8	107	107	1	1	4		
1998	129	8	14	6	12	89	111	7	7	11		
1999	186	16	6	15	11	138	160	16	16	5		
2000	219	15	24	14	12	154	194	14	14	21		
2001	327	30	23	14	17	243	292	28	28	21		
2002	397	36	49	29	21	262	363	33	33	45		
2003	533	50	59	37	45	342	502	47	47	54		
2004	610	72	79	49	45	365	557	63	63	73		
2005	680	109	73	66	39	393	640	99	99	68		
2006	749	119	90	65	43	432	687	108	108	84		
2007	740	135	106	65	45	389	698	126	126	101		
2008	797	149	141	78	58	371	743	142	142	131		
2009	768	196	118	78	62	314	710	180	180	110		
2010	773	172	126	82	80	313	723	159	159	115		
2011	888	201	88	50	49	500	827	190	190	83		

(단위 : 명)

		여								
350~499/mm ³	500/mm ³ ≤	불면	4,539	소계	682	200/mm ³	200~349/mm ³	350~499/mm ³	500/mm ³ ≤	불면
622	528	4,539		682	96	75	55	51	405	
0	0	1	0 <	0	0	0	0	0	0	0
0	0	0	3	3	0	0	0	0	0	3
0	0	4	5	5	0	0	0	0	0	5
0	0	16	5	5	0	0	0	0	0	5
1	0	33	2	2	0	1	0	0	0	1
1	1	44	4	4	0	0	0	0	0	4
3	4	31	4	4	0	0	1	0	0	3
4	6	59	4	4	0	0	0	0	0	4
2	6	50	7	7	0	0	2	0	0	5
2	4	70	11	11	0	0	0	0	0	11
4	1	78	19	19	0	0	1	0	0	18
3	9	77	11	11	0	0	0	0	1	10
5	6	91	18	18	0	0	0	0	2	16
4	9	80	18	18	1	3	2	3	3	9
13	11	115	26	26	0	1	2	0	0	23
11	8	140	25	25	1	3	3	4	4	14
12	16	215	35	35	2	2	2	1	1	28
28	17	240	34	34	3	4	1	4	4	22
33	42	326	31	31	3	5	4	3	3	16
47	40	334	53	53	9	6	2	5	31	
60	35	378	40	40	10	5	6	4	15	
62	35	398	62	62	11	6	3	8	34	
60	43	368	42	42	9	5	5	2	21	
69	54	347	54	54	7	10	9	4	24	
73	57	290	58	58	16	8	5	5	24	
77	77	295	50	50	13	11	5	3	18	
48	47	459	61	61	11	5	2	2	41	

표8. 연도별 HIV 감염 내국인 검사기관 현황

(단위 : 명)

보고년	검사기관			
	총계	병·의원	보건소	기타
총계	8,542	5,637	1,985	920
1985	1	1	0	0
1986	3	0	3	0
1987	9	3	5	1
1988	22	8	4	10
1989	37	4	2	31
1990	52	3	14	35
1991	46	12	10	24
1992	81	19	32	30
1993	69	11	35	23
1994	89	20	46	24
1995	108	30	51	26
1996	104	28	55	21
1997	125	40	77	8
1998	129	57	46	26
1999	186	89	71	26
2000	219	124	68	27
2001	327	190	106	31
2002	397	232	130	35
2003	533	340	161	32
2004	610	444	129	37
2005	680	507	119	54
2006	749	502	180	67
2007	740	542	140	58
2008	797	603	127	67
2009	768	568	137	63
2010	773	571	118	84
2011	888	689	119	80

표9. 연도별 HIV 감염 내국인 신고월 현황

(단위 : 명)

보고년	월												
	총계	1	2	3	4	5	6	7	8	9	10	11	12
총계	8,542	579	566	715	693	769	784	711	723	725	729	711	837
1985	1	0	0	0	0	0	0	0	0	0	0	0	1
1986	3	1	0	0	0	0	1	1	0	0	0	0	0
1987	9	1	0	0	3	0	0	1	3	0	0	0	1
1988	22	2	3	0	5	0	2	2	0	1	1	4	2
1989	37	1	0	2	3	4	4	3	2	6	4	4	4
1990	52	2	3	7	4	4	2	2	6	5	6	3	8
1991	46	3	3	3	6	3	4	7	4	1	4	6	2
1992	81	3	16	7	6	4	7	4	8	7	11	3	5
1993	69	7	3	5	2	6	7	6	7	8	7	6	5
1994	89	4	2	8	2	15	9	5	9	9	10	8	8
1995	108	2	6	11	11	16	7	9	6	10	8	12	10
1996	104	6	8	10	8	10	8	11	10	5	4	10	14
1997	125	5	9	9	17	10	7	15	10	8	12	10	13
1998	129	5	12	11	12	12	11	16	6	11	11	8	14
1999	186	8	19	15	9	17	20	21	15	12	17	19	14
2000	219	24	19	16	14	16	16	18	21	15	25	20	15
2001	327	19	21	27	33	23	32	29	23	26	33	27	34
2002	397	27	19	29	27	42	33	27	30	40	39	43	41
2003	533	39	34	47	44	44	45	50	52	44	57	47	30
2004	610	33	41	62	44	58	60	60	48	43	52	40	69
2005	680	64	24	55	62	71	43	65	61	61	46	53	75
2006	749	62	50	79	62	59	84	53	53	69	58	52	68
2007	740	50	60	64	59	68	73	71	76	51	51	57	60
2008	797	79	44	69	60	78	62	69	54	70	79	71	62
2009	768	31	55	72	84	61	75	56	42	82	65	49	96
2010	773	55	46	43	69	66	100	36	84	72	49	57	96
2011	888	46	69	64	47	82	72	74	93	69	80	102	90

표10. 연도별 HIV 감염 내국인 발견 당시 주소지 현황

보고년	지역							
	총계	서울	부산	대구	인천	광주	대전	울산
총계	8,542	3,204	793	292	460	168	215	92
1985	1	0	0	0	0	0	0	0
1986	3	1	1	0	0	0	0	0
1987	9	4	0	0	1	0	0	0
1988	22	4	6	0	2	0	0	2
1989	37	12	10	1	0	0	2	0
1990	52	17	16	1	1	0	1	0
1991	46	8	17	2	1	0	1	1
1992	81	36	17	1	3	0	0	2
1993	69	20	17	1	1	1	2	1
1994	89	29	16	7	1	1	2	3
1995	108	47	17	3	5	2	1	1
1996	104	33	10	1	6	2	1	2
1997	125	53	14	4	3	1	0	0
1998	129	57	14	5	4	3	2	0
1999	186	69	24	7	10	4	2	2
2000	219	79	30	4	10	7	4	1
2001	327	115	29	7	14	7	9	3
2002	397	179	31	15	20	6	16	10
2003	533	220	42	14	28	8	17	5
2004	610	243	56	15	34	14	15	9
2005	680	259	55	31	36	12	16	5
2006	749	294	54	26	44	27	21	3
2007	740	290	66	23	46	10	19	6
2008	797	274	65	31	44	17	19	12
2009	768	271	67	31	41	18	22	7
2010	773	281	59	28	43	15	15	7
2011	888	309	60	34	62	13	28	10

(단위 : 명)

지역								
경기	강원	충북	충남	전북	전남	경북	경남	제주
1,743	143	182	220	165	219	200	373	73
0	0	0	1	0	0	0	0	0
0	0	0	0	0	0	1	0	0
3	0	0	0	0	0	0	1	0
2	0	0	0	1	3	0	2	0
2	2	1	0	0	3	1	3	0
4	1	0	0	1	2	2	5	1
3	0	0	1	2	2	5	3	0
6	1	2	0	0	0	7	5	1
10	3	0	4	2	2	4	1	0
13	1	3	0	1	2	4	5	1
15	3	1	1	2	2	1	6	1
25	1	4	1	3	5	4	5	1
21	3	2	5	2	6	2	8	1
22	0	2	3	5	2	3	6	1
27	2	5	5	1	3	6	18	1
43	3	12	7	6	6	0	7	0
66	9	7	14	6	9	10	19	3
64	4	10	8	9	7	3	11	4
103	8	15	10	11	10	13	21	8
123	9	10	11	12	22	14	18	5
141	12	14	24	16	13	14	30	2
161	17	20	13	7	16	14	23	9
162	9	13	17	11	19	13	34	2
173	18	16	29	9	22	20	39	9
170	10	11	15	20	22	18	40	5
167	14	16	22	19	21	21	34	11
217	13	18	29	19	20	20	29	7

(단위 : 명)

		여																						
		소계	0-4	5-9	10-14	15-19	20-24	25-29	30-34	35-39	40-44	45-49	50-54	55-59	60-64	65-69	70세 이상							
35-39	40-44	45-49	50-54	55-59	60-64	65-69	70세 이상	소계	0-4	5-9	10-14	15-19	20-24	25-29	30-34	35-39	40-44	45-49	50-54	55-59	60-64	65-69	70세 이상	
1,000	886	629	495	290	178	108	61	569	3	0	1	17	56	75	68	77	55	43	68	52	31	17	6	
0	0	0	0	0	0	0	0	0	0	0	0	0	0	0	0	0	0	0	0	0	0	0	0	0
0	0	0	0	0	0	0	0	0	0	0	0	0	0	0	0	0	0	0	0	0	0	0	0	0
0	0	0	0	0	0	0	0	3	0	0	0	1	1	1	0	0	0	0	0	0	0	0	0	0
0	0	0	0	0	0	0	0	1	0	0	0	0	0	0	0	1	0	0	0	0	0	0	0	0
0	1	0	0	0	0	0	0	1	0	0	0	0	0	0	0	0	0	1	0	0	0	0	0	0
2	1	0	0	0	0	0	0	4	0	0	0	0	0	2	2	0	0	0	0	0	0	0	0	0
5	1	0	1	0	0	0	0	1	0	0	0	0	0	0	1	0	0	0	0	0	0	0	0	0
3	3	0	0	1	0	0	0	3	0	0	0	0	0	2	0	0	1	0	0	0	0	0	0	0
2	2	2	0	0	0	0	0	4	0	0	0	0	1	2	1	0	0	0	0	0	0	0	0	0
8	0	0	2	0	0	0	0	10	0	0	0	0	3	1	2	3	0	0	1	0	0	0	0	0
9	6	1	2	1	0	0	0	8	0	0	0	1	2	0	1	4	0	0	0	0	0	0	0	0
10	3	2	1	0	0	0	0	6	0	0	0	0	0	3	1	1	0	1	0	0	0	0	0	0
12	9	3	4	1	0	0	0	12	0	0	0	0	4	0	1	4	0	0	2	0	1	0	0	0
8	9	6	4	1	0	0	0	13	0	0	0	0	2	2	3	0	4	0	1	1	0	0	0	0
23	17	5	8	5	6	0	0	18	1	0	0	1	0	4	1	2	3	1	2	1	2	0	0	0
23	14	12	6	4	2	0	0	21	0	0	0	0	5	3	2	7	3	1	0	0	0	0	0	0
37	25	18	13	10	3	1	2	28	0	0	0	1	5	3	4	4	3	2	4	1	0	1	0	0
49	44	25	21	13	7	3	0	28	0	0	0	3	7	2	3	4	3	1	3	2	0	0	0	0
84	58	31	20	14	9	2	2	26	1	0	1	0	3	6	2	3	5	1	1	2	0	1	0	0
79	62	42	19	18	8	7	2	49	0	0	0	4	6	8	6	4	4	3	3	5	3	2	1	1
90	77	45	45	21	13	7	0	36	0	0	0	1	2	3	6	3	9	4	2	3	2	1	0	0
84	85	53	52	22	17	11	6	56	1	0	0	1	2	7	5	10	5	10	6	3	3	1	2	2
98	94	59	47	29	20	15	10	34	0	0	0	0	1	3	5	3	2	2	8	4	3	3	0	0
72	96	96	60	36	15	14	9	48	0	0	0	0	5	7	3	9	3	3	8	6	2	1	1	1
101	90	62	60	39	20	15	5	55	0	0	0	0	1	6	7	8	5	5	7	7	7	2	0	0
110	85	80	60	32	27	15	9	45	0	0	0	2	3	3	4	3	3	3	10	6	4	3	1	1
91	104	87	70	43	31	18	16	59	0	0	0	2	3	7	8	4	2	5	10	11	4	2	1	1

표12. 보고년, 사망년 대응표

보고년	사망보고년											
	1985	1986	1987	1988	1989	1990	1991	1992	1993	1994	1995	1996
1985												
1986			1	1					1			
1987			1							1		2
1988				4	1	1		2	1	1		
1989					1	1	1		2	1	3	3
1990							2	1	2	2	3	3
1991							1	2	3		1	2
1992								8	1	1	1	3
1993									4	2	1	3
1994										5	5	3
1995											7	7
1996												7
1997												
1998												
1999												
2000												
2001												
2002												
2003												
2004												
2005												
2006												
2007												
2008												
2009												
2010												
2011												
총계	0	0	2	5	2	2	4	13	14	13	21	33

(단위 : 명)

사망보고년															총계
1997	1998	1999	2000	2001	2002	2003	2004	2005	2006	2007	2008	2009	2010	2011	총계
															0
															3
						1									5
		3	1	1	3		1	1							20
		1		2	2		3	4	1	2	1				28
1	1	3	4	1	2	1	1	1		2	1		1		32
1	1		2	2	2	2	2			1			1		23
4	6	1	3	2	3		1	2		1	1		1	1	40
2	3	3	2	2	1	1	2		1	1	1	2		2	33
3	3	5	3	2	2	4	2	1	1	1		1		1	42
7	5	3	2	1	4	2	3	1	3	1	1	1		1	49
6	3	2	3	4	4	5	2	3	1	2	3	2	1	2	50
12	6	5	2	4	4	5	5	5	4	1	1	1	1		56
	14	7	3		5		4	2	2	3	1	4		1	46
		13	4	3	1	6	8	4	1	2	1	4	4	2	53
			22	11	5	3	4	5	3	8	2	4		4	71
				23	18	12	10	7	8	4	6		5	5	98
					22	15	6	3	7	6	3	5	7	3	77
						36	17	3	5	8	7	9	10	4	99
							42	14	8	9	6	5	9	8	101
								38	18	16	3	10	7	8	100
									45	29	9	4	13	9	109
										53	25	10	13	10	111
											33	31	13	11	88
												39	31	6	76
													32	27	59
														43	43
36	46	43	52	58	76	96	114	91	109	149	104	132	149	148	1,512

표13. HIV 감염 외국인 성별, 연령별 대륙 현황(1985~2011년)

성-연령	대륙	총계		아시아		아프리카	
		명	%	명	%	명	%
전체	총계	958	(100)	594	<62.0>	202	<21.1>
	0-4세	1	(0.1)	1	<100.0>	0	<0.0>
	5-9세	0	(0.0)	0	<0.0>	0	<0.0>
	10-14세	1	(0.1)	0	<0.0>	1	<100.0>
	15-19세	9	(0.9)	8	<88.9>	1	<11.1>
	20-24세	106	(11.1)	78	<73.6>	10	<9.4>
	25-29세	207	(21.6)	140	<67.6>	44	<21.3>
	30-34세	234	(24.4)	151	<64.5>	59	<25.2>
	35-39세	172	(18.0)	101	<58.7>	42	<24.4>
	40-44세	94	(9.8)	50	<53.2>	17	<18.1>
	45-49세	62	(6.5)	32	<51.6>	19	<30.6>
	50-54세	25	(2.6)	10	<40.0>	1	<4.0>
	55-59세	15	(1.6)	6	<40.0>	0	<0.0>
	60-64세	9	(0.9)	3	<33.3>	1	<11.1>
	65-69세	3	(0.3)	3	<100.0>	0	<0.0>
	70세 이상	4	(0.4)	2	<50.0>	1	<25.0>
불명	16	(1.7)	9	<56.3>	6	<37.5>	
남	소계	679	(100)	402	<59.2>	149	<21.9>
	0-4세	0	(0.0)	0	<0.0>	0	<0.0>
	5-9세	0	(0.0)	0	<0.0>	0	<0.0>
	10-14세	0	(0.0)	0	<0.0>	0	<0.0>
	15-19세	2	(0.3)	1	<50.0>	1	<50.0>
	20-24세	60	(8.8)	43	<71.7>	8	<13.3>
	25-29세	129	(19.0)	81	<62.8>	27	<20.9>
	30-34세	175	(25.8)	117	<66.9>	41	<23.4>
	35-39세	133	(19.6)	77	<57.9>	33	<24.8>
	40-44세	79	(11.6)	40	<50.6>	15	<19.0>
	45-49세	47	(6.9)	21	<44.7>	17	<36.2>
	50-54세	19	(2.8)	7	<36.8>	1	<5.3>
	55-59세	11	(1.6)	4	<36.4>	0	<0.0>
	60-64세	7	(1.0)	1	<14.3>	1	<14.3>
	65-69세	1	(0.1)	1	<100.0>	0	<0.0>
	70세 이상	3	(0.4)	1	<33.3>	1	<33.3>
불명	13	(1.9)	8	<61.5>	4	<30.8>	
여	소계	279	(100)	192	<68.8>	53	<19.0>
	0-4세	1	(0.4)	1	<100.0>	0	<0.0>
	5-9세	0	(0.0)	0	<0.0>	0	<0.0>
	10-14세	1	(0.4)	0	<0.0>	1	<100.0>
	15-19세	7	(2.5)	7	<100.0>	0	<0.0>
	20-24세	46	(16.5)	35	<76.1>	2	<4.3>
	25-29세	78	(28.0)	59	<75.6>	17	<21.8>
	30-34세	59	(21.1)	34	<57.6>	18	<30.5>
	35-39세	39	(14.0)	24	<61.5>	9	<23.1>
	40-44세	15	(5.4)	10	<66.7>	2	<13.3>
	45-49세	15	(5.4)	11	<73.3>	2	<13.3>
	50-54세	6	(2.2)	3	<50.0>	0	<0.0>
	55-59세	4	(1.4)	2	<50.0>	0	<0.0>
	60-64세	2	(0.7)	2	<100.0>	0	<0.0>
	65-69세	2	(0.7)	2	<100.0>	0	<0.0>
	70세 이상	1	(0.4)	1	<100.0>	0	<0.0>
불명	3	(1.1)	1	<33.3>	2	<66.7>	

남아메리카		북아메리카		유럽		오세아니아		불명	
명	%	명	%	명	%	명	%	명	%
12	<1.3>	66	<6.9>	59	<6.2>	15	<1.6>	10	<1.0>
0	<0.0>	0	<0.0>	0	<0.0>	0	<0.0>	0	<0.0>
0	<0.0>	0	<0.0>	0	<0.0>	0	<0.0>	0	<0.0>
0	<0.0>	0	<0.0>	0	<0.0>	0	<0.0>	0	<0.0>
0	<0.0>	0	<0.0>	0	<0.0>	0	<0.0>	0	<0.0>
2	<1.9>	4	<3.8>	11	<10.4>	0	<0.0>	1	<0.9>
1	<0.5>	12	<5.8>	7	<3.4>	1	<0.5>	2	<1.0>
0	<0.0>	8	<3.4>	10	<4.3>	5	<2.1>	1	<0.4>
2	<1.2>	11	<6.4>	11	<6.4>	3	<1.7>	2	<1.2>
4	<4.3>	9	<9.6>	9	<9.6>	4	<4.3>	1	<1.1>
1	<1.6>	5	<8.1>	4	<6.5>	0	<0.0>	1	<1.6>
1	<4.0>	8	<32.0>	4	<16.0>	1	<4.0>	0	<0.0>
1	<6.7>	4	<26.7>	2	<13.3>	1	<6.7>	1	<6.7>
0	<0.0>	4	<44.4>	1	<11.1>	0	<0.0>	0	<0.0>
0	<0.0>	0	<0.0>	0	<0.0>	0	<0.0>	0	<0.0>
0	<0.0>	1	<25.0>	0	<0.0>	0	<0.0>	0	<0.0>
0	<0.0>	0	<0.0>	0	<0.0>	0	<0.0>	1	<6.3>
12	<1.8>	57	<8.4>	37	<5.4>	14	<2.1>	8	<1.2>
0	<0.0>	0	<0.0>	0	<0.0>	0	<0.0>	0	<0.0>
0	<0.0>	0	<0.0>	0	<0.0>	0	<0.0>	0	<0.0>
0	<0.0>	0	<0.0>	0	<0.0>	0	<0.0>	0	<0.0>
0	<0.0>	0	<0.0>	0	<0.0>	0	<0.0>	0	<0.0>
2	<3.3>	3	<5.0>	3	<5.0>	0	<0.0>	1	<1.7>
1	<0.8>	12	<9.3>	5	<3.9>	1	<0.8>	2	<1.6>
0	<0.0>	7	<4.0>	6	<3.4>	4	<2.3>	0	<0.0>
2	<1.5>	10	<7.5>	7	<5.3>	3	<2.3>	1	<0.8>
4	<5.1>	7	<8.9>	8	<10.1>	4	<5.1>	1	<1.3>
1	<2.1>	4	<8.5>	3	<6.4>	0	<0.0>	1	<2.1>
1	<5.3>	7	<36.8>	2	<10.5>	1	<5.3>	0	<0.0>
1	<9.1>	2	<18.2>	2	<18.2>	1	<9.1>	1	<9.1>
0	<0.0>	4	<57.1>	1	<14.3>	0	<0.0>	0	<0.0>
0	<0.0>	0	<0.0>	0	<0.0>	0	<0.0>	0	<0.0>
0	<0.0>	1	<33.3>	0	<0.0>	0	<0.0>	0	<0.0>
0	<0.0>	0	<0.0>	0	<0.0>	0	<0.0>	1	<7.7>
0	<0.0>	9	<3.2>	22	<7.9>	1	<0.4>	2	<0.7>
0	<0.0>	0	<0.0>	0	<0.0>	0	<0.0>	0	<0.0>
0	<0.0>	0	<0.0>	0	<0.0>	0	<0.0>	0	<0.0>
0	<0.0>	0	<0.0>	0	<0.0>	0	<0.0>	0	<0.0>
0	<0.0>	0	<0.0>	0	<0.0>	0	<0.0>	0	<0.0>
0	<0.0>	1	<2.2>	8	<17.4>	0	<0.0>	0	<0.0>
0	<0.0>	0	<0.0>	2	<2.6>	0	<0.0>	0	<0.0>
0	<0.0>	1	<1.7>	4	<6.8>	1	<1.7>	1	<1.7>
0	<0.0>	1	<2.6>	4	<10.3>	0	<0.0>	1	<2.6>
0	<0.0>	2	<13.3>	1	<6.7>	0	<0.0>	0	<0.0>
0	<0.0>	1	<6.7>	1	<6.7>	0	<0.0>	0	<0.0>
0	<0.0>	1	<16.7>	2	<33.3>	0	<0.0>	0	<0.0>
0	<0.0>	2	<50.0>	0	<0.0>	0	<0.0>	0	<0.0>
0	<0.0>	0	<0.0>	0	<0.0>	0	<0.0>	0	<0.0>
0	<0.0>	0	<0.0>	0	<0.0>	0	<0.0>	0	<0.0>
0	<0.0>	0	<0.0>	0	<0.0>	0	<0.0>	0	<0.0>
0	<0.0>	0	<0.0>	0	<0.0>	0	<0.0>	0	<0.0>
0	<0.0>	0	<0.0>	0	<0.0>	0	<0.0>	0	<0.0>

표 14. 연도별 HIV 감염 외국인 성별 대륙 현황

(단위 : 명)

보고년	남										
	지역	총계	아시아	아프리카	남아메리카	북아메리카	유럽	오세아니아	불명	소계	아시아
총계	958	594	202	12	66	59	15	10	679	402	149
1985	1	0	0	0	1	0	0	0	1	0	0
1986	0	0	0	0	0	0	0	0	0	0	0
1987	0	0	0	0	0	0	0	0	0	0	0
1988	1	0	0	1	0	0	0	0	1	0	0
1989	3	0	1	1	1	0	0	0	3	0	1
1990	2	0	0	0	1	1	0	0	2	0	0
1991	5	1	3	0	1	0	0	0	5	1	3
1992	11	8	0	0	2	1	0	0	7	5	0
1993	18	13	3	0	1	1	0	0	17	13	2
1994	10	9	1	0	0	0	0	0	9	8	1
1995	6	1	3	1	0	0	1	0	5	1	2
1996	8	5	1	0	2	0	0	0	8	5	1
1997	19	9	8	0	2	0	0	0	19	9	8
1998	8	5	2	0	0	1	0	0	7	4	2
1999	13	9	2	0	2	0	0	0	11	7	2
2000	25	14	8	0	2	1	0	0	17	7	7
2001	57	34	17	1	1	2	1	1	44	25	14
2002	60	36	16	0	4	3	0	1	39	23	11
2003	60	35	13	1	4	6	1	0	41	25	9
2004	153	117	23	0	5	6	2	0	115	87	19
2005	54	28	18	0	1	6	1	0	33	17	12
2006	47	31	9	0	1	5	1	0	30	22	2
2007	88	54	14	3	9	6	2	0	60	32	11
2008	103	60	19	0	13	7	3	1	69	36	13
2009	71	46	14	1	7	3	0	0	47	29	10
2010	64	39	15	1	2	3	1	3	39	21	9
2011	71	40	12	2	4	7	2	4	50	25	10

(단위 : 명)

		여											
남아메리카	북아메리카	북아메리카	유럽	오세아니아	불명	세계	아시아	아프리카	남아메리카	북아메리카	유럽	오세아니아	불명
12	57	37	14	279	192	53	9	22	1	2			
0	1	0	0	0	0	0	0	0	0	0	0	0	0
0	0	0	0	0	0	0	0	0	0	0	0	0	0
0	0	0	0	0	0	0	0	0	0	0	0	0	0
1	0	0	0	0	0	0	0	0	0	0	0	0	0
1	1	0	0	0	0	0	0	0	0	0	0	0	0
0	1	1	0	0	0	0	0	0	0	0	0	0	0
0	1	0	0	0	0	0	0	0	0	0	0	0	0
0	1	1	0	4	3	0	1	0	0	0	0	0	0
0	1	1	0	1	0	1	0	0	0	0	0	0	0
0	0	0	0	1	1	0	0	0	0	0	0	0	0
1	0	0	1	1	0	1	0	0	0	0	0	0	0
0	2	0	0	0	0	0	0	0	0	0	0	0	0
0	2	0	0	0	0	0	0	0	0	0	0	0	0
0	0	1	0	1	1	0	0	0	0	0	0	0	0
0	2	0	0	2	2	0	0	0	0	0	0	0	0
0	2	1	0	8	7	1	0	0	0	0	0	0	0
1	1	1	1	13	9	3	0	0	0	1	0	0	0
0	3	1	0	21	13	5	0	1	1	2	0	0	0
1	3	2	1	19	10	4	0	1	1	4	0	0	0
0	4	3	2	38	30	4	0	1	1	3	0	0	0
0	1	3	0	21	11	6	0	0	0	3	1	0	0
0	1	4	1	17	9	7	0	0	0	1	0	0	0
3	7	5	2	28	22	3	0	2	1	1	0	0	0
0	13	4	3	34	24	6	0	0	3	0	0	1	0
1	5	2	0	24	17	4	0	2	1	0	0	0	0
1	2	3	1	25	18	6	0	0	0	0	0	1	0
2	3	4	2	21	15	2	0	1	3	0	0	0	0

표15. 연도별 HIV 감염 외국인 신고월 현황

(단위 : 명)

보고년	월												
	총계	1	2	3	4	5	6	7	8	9	10	11	12
총계	958	55	64	54	95	113	87	100	91	81	75	72	71
1985	1	0	0	0	0	0	1	0	0	0	0	0	0
1986	0	0	0	0	0	0	0	0	0	0	0	0	0
1987	0	0	0	0	0	0	0	0	0	0	0	0	0
1988	1	0	0	0	0	0	0	0	0	0	1	0	0
1989	3	0	0	1	0	1	1	0	0	0	0	0	0
1990	2	0	0	0	0	1	0	0	1	0	0	0	0
1991	5	0	0	1	0	0	0	0	0	1	1	0	2
1992	11	0	0	1	0	1	0	0	1	2	0	4	2
1993	18	2	3	1	2	1	0	3	1	4	1	0	0
1994	10	1	0	1	0	1	0	2	0	3	1	0	1
1995	6	0	0	0	0	0	0	2	0	1	0	0	3
1996	8	0	1	1	0	1	0	3	0	0	1	0	1
1997	19	0	1	2	2	2	2	1	0	4	2	1	2
1998	8	0	3	1	0	1	0	0	0	0	1	2	0
1999	13	2	1	0	2	1	0	0	2	3	0	2	0
2000	25	3	2	1	1	2	3	3	2	4	2	2	0
2001	57	5	3	2	8	3	5	2	5	6	9	6	3
2002	60	3	7	4	4	10	9	7	5	2	4	5	0
2003	60	2	8	1	5	12	4	6	6	7	4	2	3
2004	153	4	1	3	29	28	17	18	29	4	3	6	11
2005	54	0	3	4	2	9	3	6	6	4	4	7	6
2006	47	5	3	3	3	2	9	3	4	4	5	3	3
2007	88	7	6	5	10	8	8	11	8	6	10	4	5
2008	103	7	5	3	10	8	10	13	4	12	17	9	5
2009	71	5	7	6	7	13	5	10	7	4	1	2	4
2010	64	6	6	5	4	3	6	2	7	9	1	5	10
2011	71	3	4	8	6	5	4	8	3	1	7	12	10

표16. 연도별 HIV 감염 외국인 검사기관 현황

(단위 : 명)

보고년	검사기관				
	총계	병·의원	보건소	기타	불명
총계	958	449	196	6	307
'85-'03	307	0	0	0	307
2004	153	72	80	1	0
2005	54	36	18	0	0
2006	47	30	17	0	0
2007	88	70	18	0	0
2008	103	86	17	0	0
2009	71	52	18	1	0
2010	64	46	16	2	0
2011	71	57	12	2	0

표17. HIV 감염 익명 신고 추이

(단위 : 건)

보고년	익명검사
총계	1135
2003	54
2004	51
2005	70
2006	98
2007	147
2008	129
2009	189
2010	185
2011	212

KOREA CENTERS FOR DISEASE
CONTROL & PREVENTION

IV. 부록

부록1. 인체면역결핍바이러스 감염인/후천성면역결핍증 환자 발견(사망) 신고·보고

(앞쪽)

(기관명)

우 - 주소	전화() - 팩스() -
(①부서명)	(②부서장 직위 및 이름) (담당자 이름)
문서번호 :	
시행일자 :	
수 신 :	
제 목 : 인체면역결핍바이러스 감염인/후천성면역결핍증 환자 발견(사망) 신고·보고	
신고 구분	<input type="checkbox"/> 인체면역바이러스 감염인 <input type="checkbox"/> 후천성면역결핍증환자
성별	<input type="checkbox"/> 남 <input type="checkbox"/> 여 생년월일 년 월 일 가검물번호③
최초진단일	년 월 일 확인검사 기관 <input type="checkbox"/> ()보건환경연구원 <input type="checkbox"/> 질병관리본부(국립보건연구원)
확인진단일	년 월 일
검사소견	<input type="checkbox"/> 면역기능(CD4 T세포수) _____ (cells/ml) <input type="checkbox"/> 바이러스 양(Viral load) _____ (copies/ml) <input type="checkbox"/> 검사안함
추 정 감염경로	<input type="checkbox"/> 이성과의 성접촉 <input type="checkbox"/> 동성과의 성접촉 <input type="checkbox"/> 마약주사기 공동사용 <input type="checkbox"/> 수혈 <input type="checkbox"/> 수직감염 <input type="checkbox"/> 모름 <input type="checkbox"/> 기타 ()
사망여부	<input type="checkbox"/> 사망 <input type="checkbox"/> 생존 사망자 성명 사망자 주민등록번호
주요사망원인(진단명)	주소
사망일	년 월 일 사망과 후천성면역결핍증과의 관련성 <input type="checkbox"/> 유 <input type="checkbox"/> 무
후천성면역 결핍증환자 관련 임상증상 (사망전 주요증상 포함)	<input type="checkbox"/> 기관지, 기도, 또는 폐 칸디다증 <input type="checkbox"/> 식도 칸디다증 <input type="checkbox"/> 침습성 자궁경부암 <input type="checkbox"/> 파종성 또는 폐외 콕시디오이테스진균증 <input type="checkbox"/> 폐외 크립토코쿠스증(cryptococcosis) <input type="checkbox"/> 만성(1개월 이상) 장 크립토스포리디움증 <input type="checkbox"/> 간, 비장, 림프절 이외의 거대세포 바이러스 감염증 <input type="checkbox"/> 거대세포 바이러스 망막염 <input type="checkbox"/> HIV관련 뇌증 <input type="checkbox"/> 단순 포진 바이러스 감염에 의한 만성 궤양 (1개월 이상), 기관지염, 폐렴, 또는 식도염 <input type="checkbox"/> 파종성 또는 폐외 히스토플라스마증 <input type="checkbox"/> 만성(1개월 이상) 장 이소스포라증 <input type="checkbox"/> 카포지 육종 <input type="checkbox"/> 버키트 림프종 <input type="checkbox"/> 원발성 뇌 림프종 <input type="checkbox"/> 파종성 또는 폐외 결핵 <input type="checkbox"/> Mycobacterium avium complex, M. kansasii 에 의한 폐 또는 폐외 감염증 <input type="checkbox"/> 그 밖에 균종의 Mycobacterium에 의한 폐외감염증 <input type="checkbox"/> 주폐포자충 폐렴 <input type="checkbox"/> 반복되는 폐렴 <input type="checkbox"/> 진행성 다발성 백질뇌증 <input type="checkbox"/> 반복성 살모넬라 패혈증 <input type="checkbox"/> 뇌 톡소플라스마증 <input type="checkbox"/> HIV에 의한 소모증후군 <input type="checkbox"/> 기타 ()
④요양기관지정번호:	
⑤진단(한)의사 성명:	면허번호: (⑥서명 또는 날인)
작성요령: ①, ②란은 해당 사항이 있는 경우에만 기록합니다. ③가검물번호는 “연도-지역번호-보건소(병원)월별-검체번호”순으로 기록합니다. (예: 2008년, 서울, 중구보건소 1월, 검체번호 1인 경우 08-01-중구01-01) ④, ⑤란은 해당 사항을 정확히 기록합니다. ⑥란은 컴퓨터통신 이용 시에는 생략합니다.	

210mm × 297mm[일반용지 60g/㎡(재활용품)]

(뒤쪽)

〈신고방법에 관한 안내〉

1. 인체면역바이러스 감염인 및 후천성면역결핍증 환자를 진단하거나 감염인의 사체를 검안한 경우, 감염인이 환자로 진행된 경우 즉시 관할 보건소로 신고하여 주십시오.
2. 인체면역바이러스 감염인 및 후천성면역결핍증 환자가 사망한 경우 즉시 관할 보건소로 신고하여 주십시오.
3. 필요한 경우 구두·전화 등의 방법으로 신고할 수 있되, 신고 후 지체 없이 이 서식에 따른 신고서를 제출하여야 합니다.
4. 사망자의 인적사항(성명, 주민등록번호, 주소)은 비밀이 유지될 수 있는 방법(유선통화 등)으로 신고하여 주십시오.

부록2. 인체면역결핍바이러스 감염인/후천성면역결핍증 환자 발견 익명신고·보고

(앞쪽)

(기관명)

우	주소	전화() -	팩스() -
(①부서명)	(②부서장 직위 및 이름)	(담당자 이름)	
문서번호 :			
시행일자 :			
수 신 :			
제 목 : 인체면역결핍바이러스 감염인/후천성면역결핍증 환자 발견 익명신고·보고			
성별	<input type="checkbox"/> 남 <input type="checkbox"/> 여	가검물번호③	
확인진단일	년 월 일	확인검사 기관	<input type="checkbox"/> ()보건환경연구원 <input type="checkbox"/> 질병관리본부(국립보건연구원)
④의료(검진)관지정번호:			
⑤진단(한)의사 성명:		면허번호:	(⑥서명 또는 날인)
작성요령			
①, ②란은 해당사항이 있는 경우에만 기록합니다.			
③ 가검물번호는 연도-지역번호-보건소(병원)월별-검체번호`순으로 기록합니다. (예: 2008년, 서울, 중구보건소 1월, 검체번호 1인 경우 08-01-중구01-01)			
④, ⑤란은 해당사항을 정확히 기록합니다.			
⑥란은 컴퓨터통신을 이용하는 경우에는 생략합니다.			

210mm × 297mm[일반용지 60g/m²(재활용품)]

(뒤쪽)

〈신고방법에 관한 안내〉

1. 학술연구 또는 혈액 및 혈액제제 대한 검사에 의하여 인체면역바이러스 감염인을 발견한 경우 즉시 보건복지부장관에서 신고하여 주십시오.
2. 필요한 경우 구두·전화 등의 방법으로 신고할 수 있되, 신고 후 지체 없이 이 서식에 따른 신고서를 제출하여야 합니다.

부록3. 성인용 HIV/AIDS 역학조사서

1. 인적사항 및 기본정보

감염인 번호 (외국인입시번호)	□□□□□□□□ (F□□□□□□□□)		설문일	년	월	일
보건소명	_____시(도) _____보건소		담당자			
			연락처	()	-	
성별	<input type="checkbox"/> 남자 <input type="checkbox"/> 여자					
생년월일	년 월 일					
내/외국인	<input type="checkbox"/> 내국인 <input type="checkbox"/> 외국인(국적:)		입국일 ¹⁾	체류자격		
현재결혼및동거상태	<input type="checkbox"/> 미혼 <input type="checkbox"/> 결혼 <input type="checkbox"/> 동거 <input type="checkbox"/> 사별 <input type="checkbox"/> 이혼 <input type="checkbox"/> 별거					
사망여부	<input type="checkbox"/> 생존 <input type="checkbox"/> 사망					
사망관련 ²⁾ (사망한경우에만 작성)	주요 사망원인(진단명)		사망과 후천성면역결핍증과의 관련성		<input type="checkbox"/> 유 <input type="checkbox"/> 무	
	사인		선행사인			
			중간사인			
			최종사인			
사망일(년/월/일)		년 월 일				
보건소	주민등록상주소지 보건소		_____시(도) _____보건소			
	실제거주지 보건소		_____시(도) _____보건소			
감염병의 예방 및 관리에 관한법률상 취업금지 대상업종 여부			<input type="checkbox"/> 해당함(근무처:) <input type="checkbox"/> 해당안함			

1) 외국인의 경우에만 작성
2) 신고서식 참조하여 작성

2. 검사사항

최종확진일	년 월 일		최종확진기관					
검사이유	<input type="checkbox"/> 1. 질병의 원인을 찾기 위해 의사가 실시한 검사 <input type="checkbox"/> 2. 수술이나 입원시에 실시한 정례검사(routine test) <input type="checkbox"/> 3. 건강검진을 통한 발견 3-1. <input type="checkbox"/> 종합검진 <input type="checkbox"/> 직장검진 <input type="checkbox"/> 산전검사 <input type="checkbox"/> 교정시설 <input type="checkbox"/> 입영신체검사/징병검사 <input type="checkbox"/> 기타() <input type="checkbox"/> 4. 본인이 희망하여 자발적으로 실시한 검사 4-1. <input type="checkbox"/> 보건소 <input type="checkbox"/> 병원 <input type="checkbox"/> 에이즈관련민간단체 <input type="checkbox"/> 기타() <input type="checkbox"/> 5. 헌혈 <input type="checkbox"/> 6. 성매개감염병 정기검진 대상자에게 실시되는 HIV검사 <input type="checkbox"/> 7. 배우자검진 <input type="checkbox"/> 8. 기타()							
	과거 검사경험 [*]	<input type="checkbox"/> 유 <input type="checkbox"/> 무	<input type="checkbox"/> 양성 <input type="checkbox"/> 음성	검사일	년 월 일	외국인의 경우	<input type="checkbox"/> 입국전 <input type="checkbox"/> 입국후	
				실명/익명	<input type="checkbox"/> 실명 <input type="checkbox"/> 익명			
				검사기관	<input type="checkbox"/> 보건소 <input type="checkbox"/> 병원 <input type="checkbox"/> 에이즈관련민간단체 <input type="checkbox"/> 기타			
				확진검사여부	<input type="checkbox"/> 선별검사만 하였음 <input type="checkbox"/> 확인검사까지 하였음			
				검사일	년 월 일	외국인의 경우	<input type="checkbox"/> 입국전 <input type="checkbox"/> 입국후	
				실명/익명	<input type="checkbox"/> 실명 <input type="checkbox"/> 익명			
	검사기관	<input type="checkbox"/> 보건소 <input type="checkbox"/> 병원 <input type="checkbox"/> 에이즈관련민간단체 <input type="checkbox"/> 기타						

* 현재 확진받은 건을 제외한 과거검사 경험 중 가장최근에 한 검사 결과를 기입하되, 최근의 검사결과가 음성, 양성 모두 있을 경우에는 각각 가장 최근의 검사결과를 모두 작성함

3. 발견당시 상태

최초검사	<input type="checkbox"/> 면역기능(CD4세포수) : (cells/ml)	검사일시	년	월	일
	<input type="checkbox"/> 바이러스 양(Viral load) : (copies/ml)	검사일시	년	월	일
AIDS 정의질환유무*	<input type="checkbox"/> 유 <input type="checkbox"/> 무				

* 작성방법에 AIDS 정의질환' 참고, 작성 시 감염인 진료의료기관에 협조 요청

4. 배우자 및 성접촉자 검진

배우자 및 성접촉자	<input type="checkbox"/> 유 <input type="checkbox"/> 무				
검사결과	검사여부	<input type="checkbox"/> 실시 <input type="checkbox"/> 미실시(사유 :)			
	결과	<input type="checkbox"/> 양성 (감염인번호 :) <input type="checkbox"/> 음성			

5. 감염경로에 대한 사항

성접촉	남성과의 성경험	<input type="checkbox"/> 유 <input type="checkbox"/> 무 <input type="checkbox"/> 응답거부
	여성과의 성경험	<input type="checkbox"/> 유 <input type="checkbox"/> 무 <input type="checkbox"/> 응답거부
마약(주사용)사용력	<input type="checkbox"/> 유 <input type="checkbox"/> 무 <input type="checkbox"/> 응답거부	
수혈경험	<input type="checkbox"/> 유 (<input type="checkbox"/> 전혈 <input type="checkbox"/> 혈소판 <input type="checkbox"/> 적혈구 <input type="checkbox"/> 혈장) <input type="checkbox"/> 무 <input type="checkbox"/> 응답거부	
	(시기 : 년 월 일 의료기관 :)	
혈액제제사용경험*	<input type="checkbox"/> 유 <input type="checkbox"/> 무 <input type="checkbox"/> 응답거부	
	(시기 : 년 월 일 의료기관 :)	

* 혈액제제라 함은 혈액을 원료로 하여 제조한 약사법 제2조의 규정에 의한 의약품을 말함.

☞ 감염인 본인이 추정하는 감염경로

추정전파장소	<input type="checkbox"/> 국내	<input type="checkbox"/> 국외
추정전파경로	<input type="checkbox"/> 이성간성접촉 <input type="checkbox"/> 수혈 <input type="checkbox"/> 혈액제제주사 <input type="checkbox"/> 기타()	<input type="checkbox"/> 동성간성접촉 <input type="checkbox"/> 마약주사기 공동사용 <input type="checkbox"/> 수직감염

6. 기타

현재임신여부*	<input type="checkbox"/> 임신중아님	<input type="checkbox"/> 임신 중(개월)		
자녀유무*	<input type="checkbox"/> 유 <input type="checkbox"/> 무	연령	자녀1	만()세
			자녀2	만()세
			자녀3	만()세
기타사항				

* 여성의 경우만 작성요망

부록4. 소아용 HIV/AIDS 역학조사서(15세 이하)

1. 인적사항 및 기본정보

감염인 번호 (외국인입시번호)	□□□□□□□□ (F□□□□□□□□□□)	설문일	년 월 일
보건소명	_____시(도) _____보건소	담당자	
		연락처	() -
성별	<input type="checkbox"/> 남자 <input type="checkbox"/> 여자		
생년월일	년 월 일	연령(만)	세 개월
내/외국인	<input type="checkbox"/> 내국인 <input type="checkbox"/> 외국인(국적 :)	외국인일 경우 부모 국적	부 : ()
			모 : ()
보호자	<input type="checkbox"/> 친부모 <input type="checkbox"/> 조부모 <input type="checkbox"/> 친척 <input type="checkbox"/> 기타()		
사망관련 (사망한경우에만 작성)	사망여부		<input type="checkbox"/> 생존 <input type="checkbox"/> 사망
	사망원인 : ()		
	사인	선행사인	
		중간사인	
		최종사인	
사망일(년/월/일)		년 월 일	
보건소	주민등록상주소지 보건소	_____시(도) _____보건소	
	실제거주지 보건소	_____시(도) _____보건소	

2. 검사사항

최종확진일	년 월 일	최종확진기관	
검사이유	<input type="checkbox"/> 감염인 부모	<input type="checkbox"/> 건강검진 <input type="checkbox"/> 에이즈관련 임상증상 <input type="checkbox"/> 자발적 검사	
	<input type="checkbox"/> 수술 전 검사(수술명 :) <input type="checkbox"/> 질병의 원인검사 <input type="checkbox"/> 기타()		

3. 발견당시 상태

최초검사	<input type="checkbox"/> 면역기능(CD4세포수) : (cells/ml)	검사일시	년 월 일
	<input type="checkbox"/> 바이러스 양(Viral load) : (copies/ml)	검사일시	년 월 일
AIDS 정의질환유무※	<input type="checkbox"/> 유 <input type="checkbox"/> 무		

※ 작성방법에 AIDS 정의질환' 참고, 작성시 감염인 진료의료기관에 협조 요청

4. 가족의 검진여부

구분	검사유무	감염여부	
부	<input type="checkbox"/> 검사함 <input type="checkbox"/> 검사안함	<input type="checkbox"/> 감염(감염인번호 :) <input type="checkbox"/> 비감염	
모	<input type="checkbox"/> 검사함 <input type="checkbox"/> 검사안함	<input type="checkbox"/> 감염(감염인번호 :) <input type="checkbox"/> 비감염	
형제	<input type="checkbox"/> 유 <input type="checkbox"/> 무	연령	형제1 만()세
			형제2 만()세
			형제3 만()세

5. 감염경로에 대한 사항

수직감염	<input type="checkbox"/> 해당 <input type="checkbox"/> 해당안됨 <input type="checkbox"/> 응답거부
수혈경험	<input type="checkbox"/> 유 <input type="checkbox"/> 무 <input type="checkbox"/> 응답거부
혈액제제사용경험*	<input type="checkbox"/> 유 <input type="checkbox"/> 무 <input type="checkbox"/> 응답거부

* 혈액제제라 함은 혈액을 원료로 하여 제조한 약사법 제2조의 규정에 의한 의약품을 말함.
 추정 감염경로가 성관계 또는 마약주사기 공동사용인 경우는 성인용 역학조사서 사용

6. 수직감염관련

분만방법	<input type="checkbox"/> 정상분만 <input type="checkbox"/> 제왕절개	임신기간	()주
감염사실 인지시기 (출산과 관련하여)	<input type="checkbox"/> 임신전 <input type="checkbox"/> 임신중(주) <input type="checkbox"/> 분만직전 <input type="checkbox"/> 분만후 <input type="checkbox"/> 기타 ()	어머니의 임신 시 투약여부	<input type="checkbox"/> 투약안함 <input type="checkbox"/> 투약함 약제 : 기간 :
신생아 투약 여부	<input type="checkbox"/> 투약안함 <input type="checkbox"/> 투약함 약제 : 기간 :		
수유방법	<input type="checkbox"/> 모유 <input type="checkbox"/> 분유 <input type="checkbox"/> 기타	기타 임신 시 문제점 :	

7. 수혈 및 혈액제제관련

수혈 종류 및 시기	<input type="checkbox"/> 유(<input type="checkbox"/> 전혈 <input type="checkbox"/> 혈소판 <input type="checkbox"/> 적혈구 <input type="checkbox"/> 혈장) <input type="checkbox"/> 무 <input type="checkbox"/> 응답거부
	(시기: 년 월 일 의뢰기관:)
혈액제제사용 및 시기	<input type="checkbox"/> 유 <input type="checkbox"/> 무 <input type="checkbox"/> 응답거부
	(시기: 년 월 일 의뢰기관:)

8. 기타

HIV/AIDS 신고 현황 연보

Annual Report on the Notified HIV/AIDS in Korea



질병관리본부
KOREA CENTERS FOR DISEASE CONTROL & PREVENTION

363-951 충청북도 청원군 오송읍 연제리 오송생명2로 187 오송보건의료행정타운
TEL : 043-719-7331~2 FAX : 043-719-7339 <http://www.cdc.go.kr>